

# ZINVOLLE DAGINVULLING

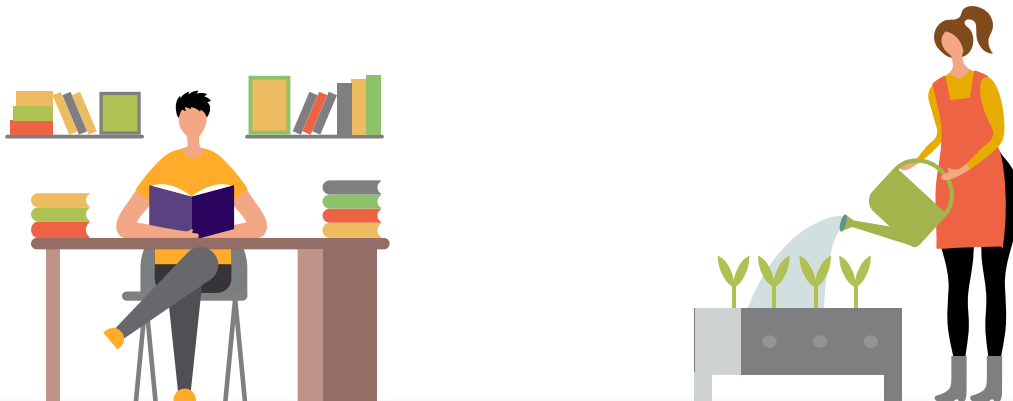
## voor inwoners met een ggz-problematiek

Het Kwaliteitsnetwerk GGZ heeft een nieuwe module ontwikkeld die helpt bij de zoektocht naar zinvolle daginvulling voor mensen met een psychische kwetsbaarheid.

Deze module is samen met mensen vanuit hun ervaringskennis gemaakt en biedt handvatten om zinvolle daginvulling vorm te geven vanuit wat zij zelf belangrijk vinden. De module biedt gemeenten en professionals een werkwijze om de wereld van zorg en arbeid te verbinden: van inloop en ontmoeting tot re-integratie en werk.

### Om wie gaat het?

Het gaat om mensen met een psychische kwetsbaarheid waar geen werkgever in beeld is, die begeleiding nodig hebben bij het vinden van daginvulling en het versterken van vaardigheden. Weer meedoen en hervinden van de eigen kracht is de belangrijkste stap, en niet het (op korte termijn) uitstromen naar betaald werk.



De kwaliteitscriteria voor zinvolle daginvulling zijn vanuit ervaringsperspectief geformuleerd, zoals:

- Regie over het eigen leven; wensen, dromen en zelf ondernemen
- Samenwerking begeleiders daginvulling en behandelaren
- Meedoen in de samenleving
- Herstelbevorderend: persoonlijk en maatschappelijk herstel
- Keuzemogelijkheden en hierover geïnformeerd worden
- Inzet wordt beloond (in waardering en in geld)
- Nauwe samenwerking tussen alle betrokken professionals, het netwerk en de persoon zelf

**Kwaliteitsstandaard daginvulling en participatie**

## Doelen van daginvulling

- Weer deelnemen aan de samenleving
- Een stap op weg naar (betaald) werk of studie
- Je (verder) ontwikkelen
- Iets betekenen voor een ander
- Structuur hebben in de dag
- Werken aan herstel



## Vormen van daginvulling

- Inloop, ontmoeting en belevingsgerichte daginvulling: ontmoeting en positieve beleving van mensen zelf staat centraal, zonder prestatiedruk.
- Arbeidsmatige daginvulling: maatschappelijke waarde zonder loonvormende arbeid.

## Meer weten?

Wil je meer weten over de Kwaliteitsstandaard daginvulling en participatie en/of hoe je dit kunt inzetten? Neem dan contact op met Anna van Deth ([a.vandeth@movisie.nl](mailto:a.vandeth@movisie.nl)) of Anne-Marie van Bergen ([a.vanbergen@movisie.nl](mailto:a.vanbergen@movisie.nl)).

**Bekijk alle kwaliteitsstandaarden [www.kwaliteitsontwikkelingggz.nl](http://www.kwaliteitsontwikkelingggz.nl)** ▶