

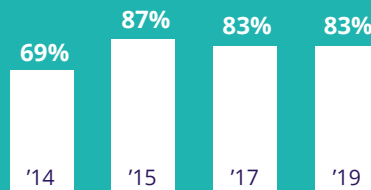
Sociale (wijk)teams: vijf jaar later

Belangrijkste resultaten uit de peiling van 2019 onder Nederlandse gemeenten

SOCIALE (WIJK)TEAMS

Teams die integraal, generalistisch, interdisciplinair en out-reachend werken t.b.v. de zorg- en dienstverlening die een bepaalde gemeente biedt aan haar inwoners in het kader van de Wmo, Jeugdwet en Participatiewet.

% VAN DEELNEMENDE GEMEENTEN DIE WERKEN MET EEN SOCIAAL (WIJK)TEAM

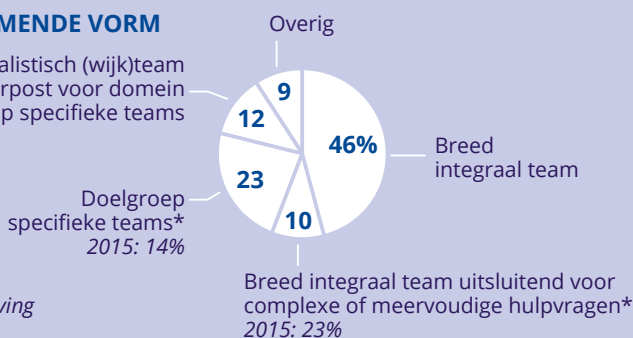


MET WELKE TEAMS WORDT GEWERKT?

MEEST VOORKOMENDE VORM

2019

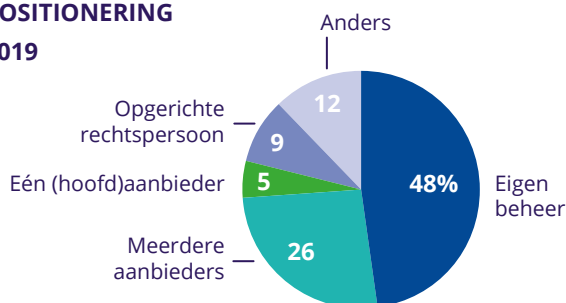
Generalistisch (wijk)team als voorpost voor domein doelgroep specifieke teams



* Grootste verschuiving t.o.v. 2015

POSITIONERING

2019



TOEGANG



TAKEN WIJK(TEAM)

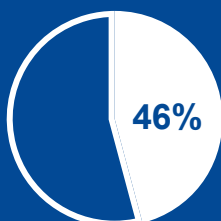
2017
2019



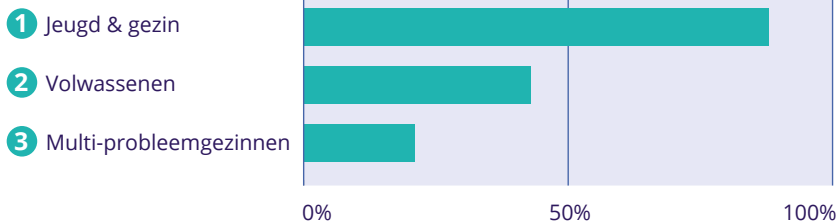
SAMENWERKINGSPARTNERS



GEMEENTEN MET WIJKTEAMS VOOR SPECIFIEKE DOELGROEPEN



MEEST VOORKOMENDE (WIJK)TEAMS VOOR SPECIFIEKE DOELGROEP



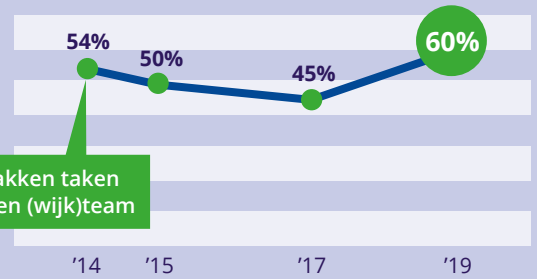
AANPAK SPECIFIEKE PROBLEMATIEK BINNEN (WIJK)TEAM

Percentage deskundigheid in eigen team

TOP 3 TAKEN DIE WORDEN OPGEPAKT DOOR DE TEAMS GERICHT OP:

- Signalering
- Laagdrempelige ondersteuning
- Samenwerking met partners

WERK & INKOMEN



PROBLEMATISCH MIDDELENGEBRUIK & VERSLAVING

23%



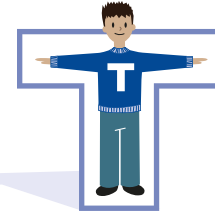
HUISELIJK GEWELD & KINDERMISHANDELING

77%



PSYCHIATRISCHE/PSYCHISCHE PROBLEMATIEK

58%



75%

werkt met een T-shaped professional

WAARDE SOCIAAL (WIJK)TEAM

Bijdrage aan transitie doelen sociaal domein

32%

(nog) te weinig



68%

voldoende

5 BELANGRIJKSTE ONTWIKKELPUNTEN

Preventief werken en/of vroegsignalering	59%
Outreachend werken	52%
Doorontwikkelen individueel aanbod naar collectieve voorzieningen	51%
Ondersteunen/faciliteren algemene wijkvoorzieningen	47%
Informele netwerken en buurthulp	46%

KNELPUNTEN

Toename aanmeldingen en vragen (complexe individuele problematiek)

Gebrek aan (GGZ) experts

Hoge werkdruk (wachlijsten, personeelstekort, zware problematiek)

Te weinig budget (bezuinigingen)

Onduidelijkheid bij inwoners door onvoldoende afstemming en samenwerking

AANBEVELINGEN NAAR AANLEIDING VAN DE PEILING

1

Collectieve aanpak veel voorkomende problematiek in de wijken

2

Sturen op outcome en monitoren van voortgang en resultaten

3

Realistische verwachtingen en opdracht vanuit gemeenten



kennis en aanpak van sociale vraagstukken

De gegevens in deze infographic zijn afkomstig uit het rapport 'Sociale (wijk)teams: vijf jaar later' (peiling zomer 2019). Het rapport is te downloaden via www.movisie.nl. Aan de peiling deden in totaal 212 gemeenten van de 355 gemeenten in Nederland mee (60%).