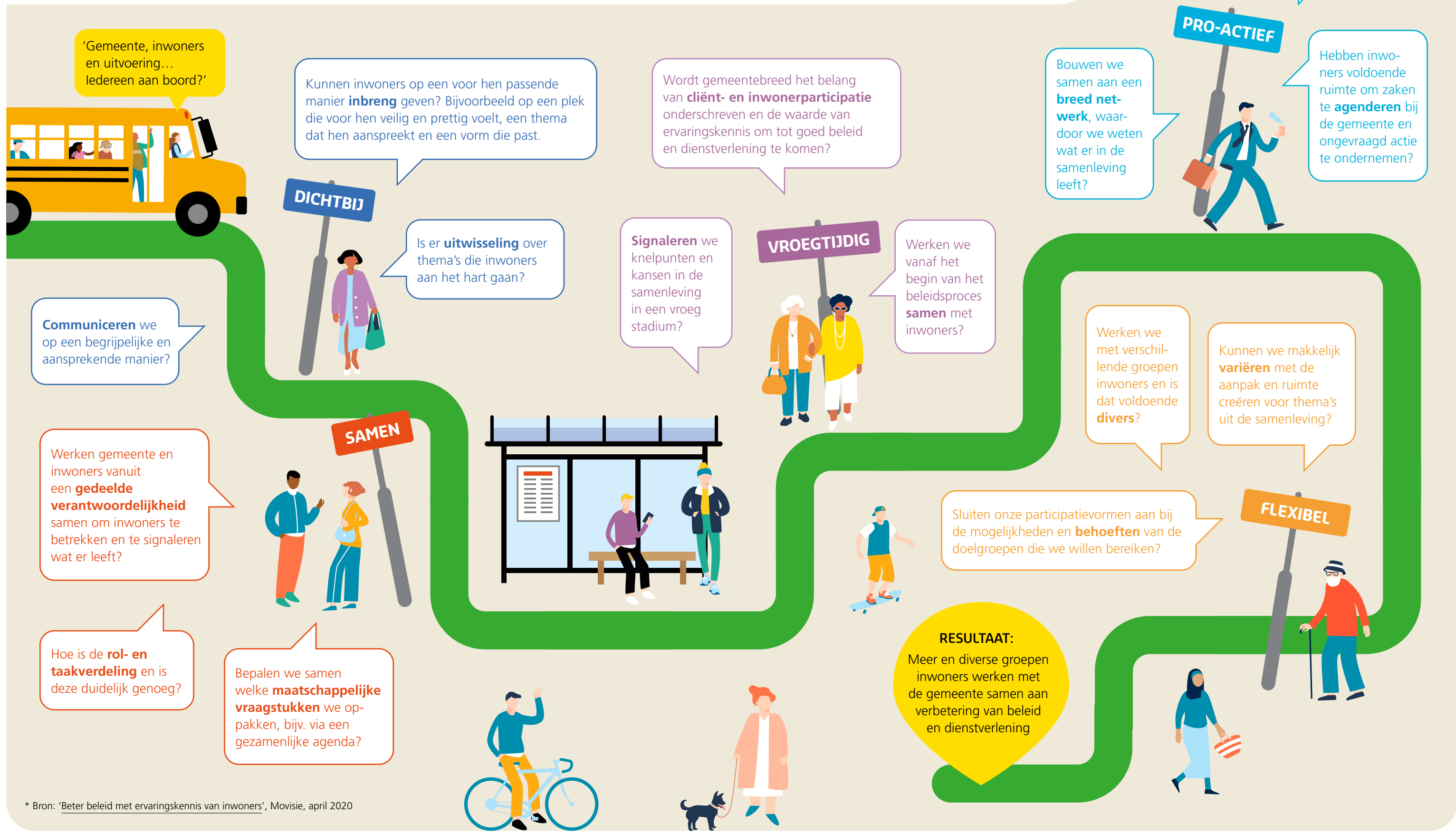


In dialoog over cliënt- en inwonerparticipatie

Goed op weg? Zijn gemeente en inwoners goed op weg naar inclusieve cliënt- en inwonerparticipatie? Ga hierover samen in gesprek aan de hand van de vragen bij de vijf 'verkeersborden', de cruciale elementen Dichtbij, Samen, Vroegtijdig, Pro-actief en Flexibel.*



* Bron: 'Beter beleid met ervaringskennis van inwoners', Movisie, april 2020