



Wijkteams en informele zorg

Hoe interacteren sociale wijkteams, informele zorg en gemeente met elkaar? En hoe verbeter je dit samenspel?

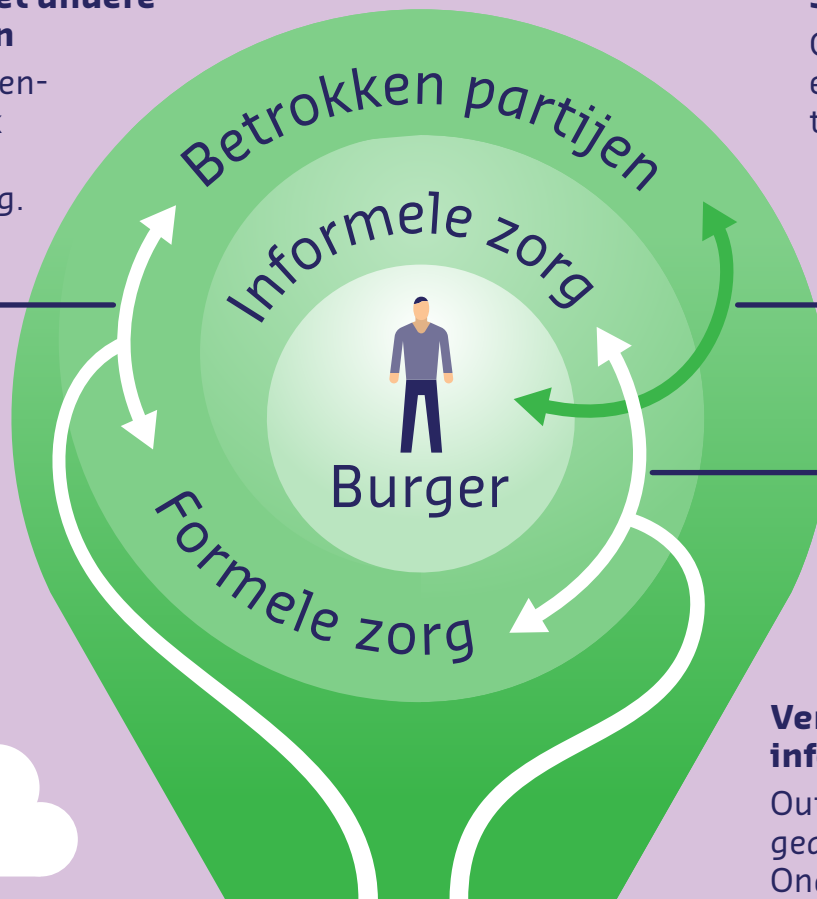


Samenwerking met andere betrokken partijen

Gelijkwaardige samenwerking en duidelijk beleid en ambitie inzake taakverdeling.

Samenspel

Goede coördinatie en juiste timing van taakoverdrachten



Verbinding met informele zorg

Outreachend werken, gedeelde visie. Ondersteunen en door ontwikkelen collectieve voorzieningen

Wijkteam

Een (sociaal) wijkteam activeert inwoners, werkt aan maatschappelijke veerkracht en organiseert zorg en ondersteuning voor (kwetsbare) doelgroepen.

Gemeente

De gemeente zet beleid uit en faciliteert de verschillende partijen om in samenwerking de best mogelijke zorg en ondersteuning te organiseren, voor de burger, maar ook voor zijn of haar netwerk. Op die manier creëer je met elkaar het samenspel wat nodig is tussen formele en informele zorg. Belangrijk daarbij zijn een duidelijke visie, gedeelde ambities en afstemming over uitvoering.

