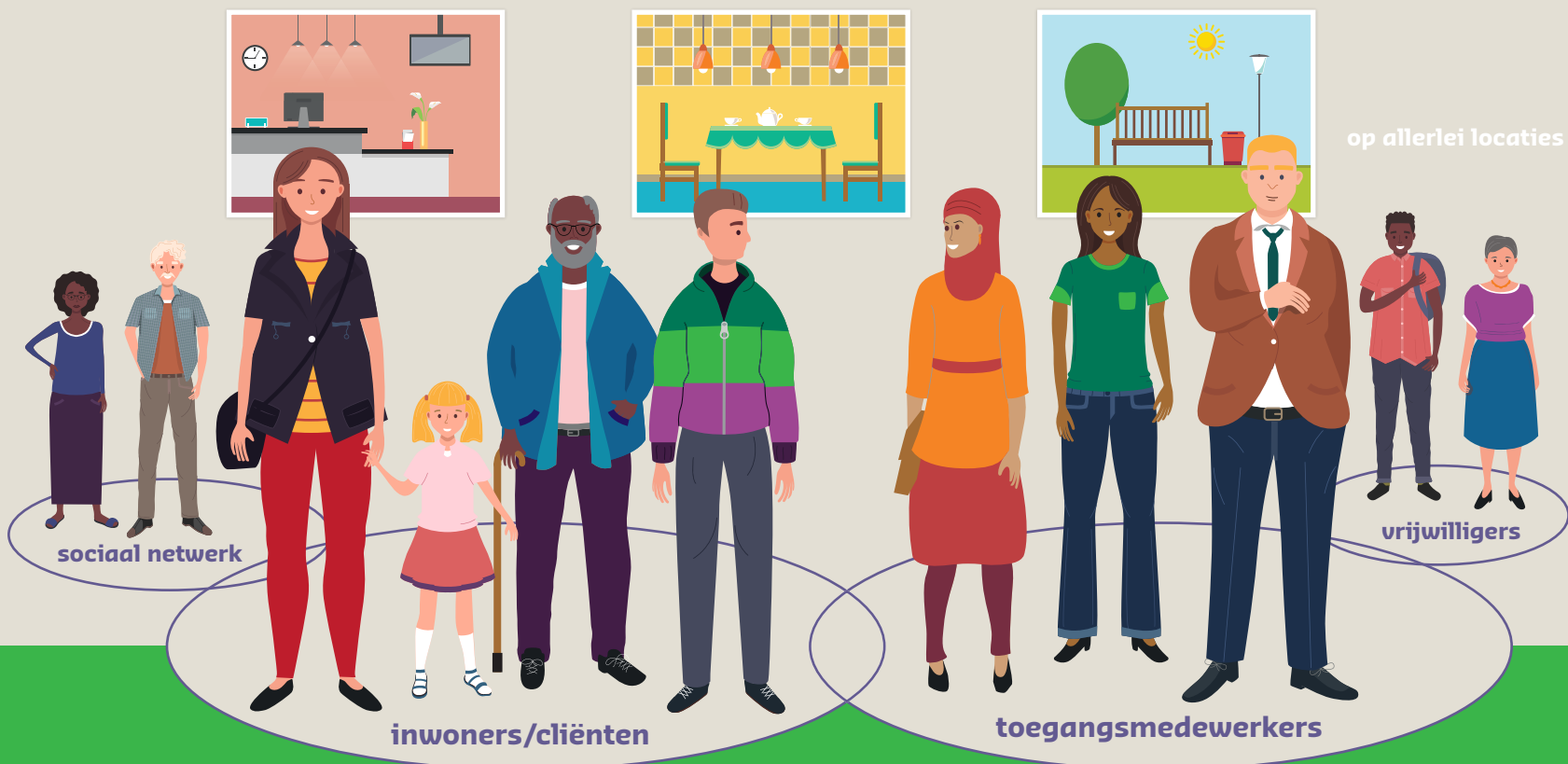


Samenwerken aan een betere toegang sociaal domein



AMBITIES

Het toegangsproces is transparant en eenvoudig georganiseerd, zodat de inwoner:

- weet waar hij terecht kan
- goed geïnformeerd is over het verloop en wie betrokken zijn
- helder heeft waarom ondersteuning wel/niet wordt toegewezen

De gemeente en toegangsmedewerkers stimuleren het voorkomen en tijdig signaleren van problemen, door samen te werken met:

- inwonersinitiatieven
- algemene voorzieningen in de wijk
- organisaties zoals woningcorporaties en (maatschappelijk) ondernemers, die kunnen helpen structurele problemen op te lossen



Alle relevante leefgebieden

Met de inwoner worden vragen, behoeften én mogelijkheden besproken op alle leefgebieden die van belang zijn voor een goede kwaliteit van leven. Inwoners voelen zich gehoord.



Regie en zeggenschap

De inwoner is vanaf het begin volledig betrokken bij het onderzoeksproces, de gevonden oplossingen en het ondersteuningsplan worden samen opgesteld.



Actueel én toekomstbestendig

Veranderingen in de situatie van de inwoner leiden in samenspraak tot bijstellingen. Inwoners met langdurende hulpvragen ontvangen structureel ondersteuning en een langdurige indicatie.



Afstemmen met alle betrokkenen

De ondersteuning vanuit professionals, vrijwilligers, mantelzorgers en naasten is een samenspel. De inzet wordt goed op elkaar afgestemd.



Medewerkers zijn deskundig

Zij (h)erkennen diverse problematieken en zien in de breedte wat nodig is en waar kansen en mogelijkheden liggen. Zij hebben een regisserende rol en weten de juiste professionals en vrijwilligers in te schakelen.



Medewerkers hebben handelingsruimte

Zij hebben ruimte en mandaat om samen met de inwoner te zoeken naar de meest passende oplossing. Inwoners hebben geen last van verschillende wetgeving en financiële potjes en hun vraag valt niet tussen wal en schip. Waar nodig worden creatieve oplossingen gevonden.