

# Monitor zorgzame gemeenschappen 2020 deel 2

Een groeiende beweging van bewonersinitiatieven in welzijn, wonen en zorg.

infographic op basis van 250 deelnemers

## Impact

### Doelen

Top 5

1. Sociale leefbaarheid, samenredzaamheid, welzijn
2. Eenzaamheid verminderen
3. Eigen kracht vergroten
4. Gezonde leefstijl
5. Langer beter thuis



65% bereikt doelen

41% Onderzoekt doelen door...

- ... evaluatiegesprekken (17%)
- ... onderzoek/enquête/tellen (13%)
- ... impactmeting (2%)

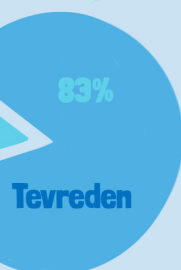


63% legt verantwoordelijkheid af

Jaarverslagen, persoonlijk, verslag activiteiten, tijdens bijeenkomsten

Ontevreden

17%



Tevreden

Vaak Droog Arbeidsintensief Complex

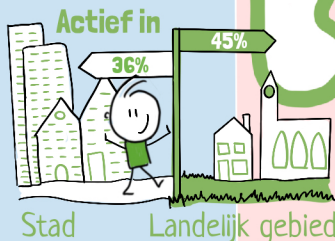
Zichtbaarheid

88% Goed



36% Uitdaging

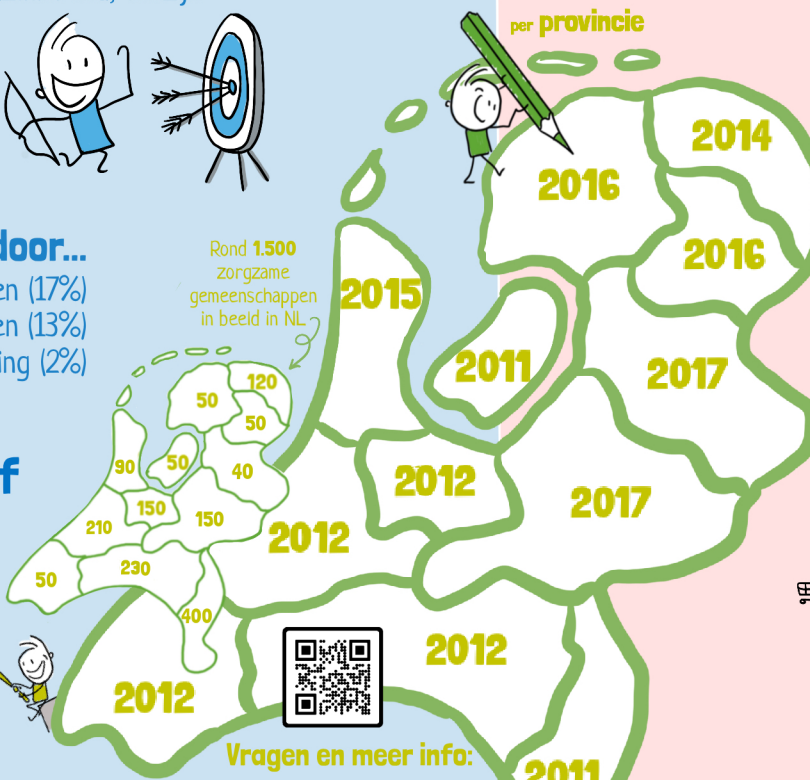
Om dit voor elkaar te krijgen



Stad

Landelijk gebied

Rond 1.500 zorgzame gemeenschappen in beeld in NL



Vragen en meer info:



Gemiddeld startjaar van initiatieven per provincie

## Financiële situatie



47% Heeft behoefte aan aanvullende financiering

## Voortbestaan

84% Denkt over 5 Jaar nog te bestaan



## Betaalde Dienstverlening

11% levert aan aan o.a gemeente, scholen, zorg en welzijnsorganisatie, huurders



17% koopt in bij o.a thuiszorg, begeleiding, wijk en dorpsondersteuning

## Ontwikkelbehoefte

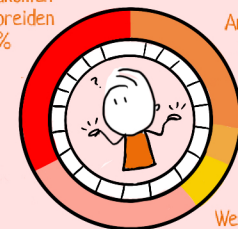
Top 3

1. Doelen & activiteiten uitbreiden (90%)
2. Betere organisatie (57%)
3. Binden & boeien doelgroep (48%)



## Organisatie

Wel rondkomen Niet uitbreiden 32%



Voldoende 32%

Anders 23%

Weet niet 8%

Voortdurend tekort 5%

## Subsidie



van Gemeente 82%  
Fondsen 42%  
Provincies 16%  
Geen subsidie 22%  
Anders 49%

Banken, donateurs, andere fondsen, (persoonlijke) giften, kerken



## Vrijwilligers

20% Ervaart tekort

Het is een uitdaging om vrijwilligers...  
aan te trekken 36%  
vast te houden 24%

