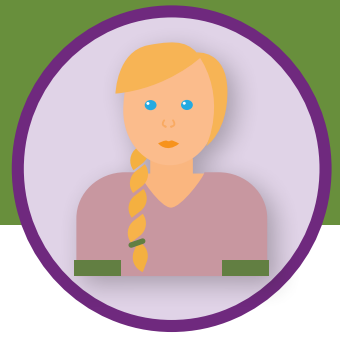


Beroepsgroep: Wmo-consulent

Sector: Sociaal werk, (semi) Overheid



Samenwerken met en voor mantelzorgers

Als Wmo-consulent kom je veel mantelzorgers tegen. Bij een groot deel van de hulpvragers voor wie jij een indicatie afgeeft, is al een mantelzorger betrokken. Tijdens keukentafelgesprekken krijg je zicht op de specifieke zorgsituatie. Je weet of er mantelzorgers betrokken zijn en wat zij kunnen en willen bieden aan zorg. Om te zorgen dat mantelzorgers de zorg in hun situatie volhouden, is preventief ondersteunen belangrijk. Mantelzorgers trekken zelden zelf aan de bel voor hulp en ondersteuning. Vaak zijn ze niet op de hoogte van ondersteuningsmogelijkheden of weten ze niet goed waar hun behoefte ligt. Daarom is het extra van belang dat jij ook aandacht hebt voor de mantelzorger. Vraag hoe het gaat en wat iemand nodig heeft. Je kunt een mantelzorger voorbereiden op wat er komen gaat, signaleert overbelasting en ziet welke ondersteuning of voorziening een mantelzorger nodig heeft, bijvoorbeeld respijtzorg of financiële ondersteuning.

Soms maak je als Wmo-consulent deel uit van een sociaal wijkteam waarin onder andere maatschappelijk werkers, vrijwilligers, medewerkers thuiszorg en Centrum voor Jeugd en Gezin en schuldhulpverlening samenwerken. Binnen zo'n samenwerking kun je gebruik maken van elkaars expertise en netwerk om zo mantelzorgers zo goed mogelijk te ondersteunen.



Aandacht voor mantelzorgers

De mogelijkheden van de cliënt en de mantelzorger zijn het uitgangspunt in de Wmo. Als Wmo-consulent is het belangrijk dat mantelzorgers aansluiten bij de keukentafelgesprekken. In het gesprek bespreek je niet alleen wat een mantelzorger kan bijdragen aan de zorg, maar heb je ook aandacht voor de grenzen van zijn belastbaarheid en voor zijn ondersteuningsbehoefte. Bied mantelzorgers zo nodig ook de mogelijkheid dit los van hun naaste te bespreken, zodat ze vrijuit kunnen vertellen wat het zorgen met hen doet.

De zorgvraag heeft ook invloed op het leven van een mantelzorger. Jij hebt goed zicht op de ondersteuningsmogelijkheden in jouw wijk of gemeente - zoals bijvoorbeeld een mantelzorgcafé - en kunt een mantelzorger informeren en op weg helpen. Je doet dit bij voorkeur via een 'warme overdracht' naar een professional of organisatie. Doordat jij persoonlijk belt met degene naar wie je doorverwijst, valt de mantelzorger niet tussen wal en schip. Dit verlaagt de drempel om gebruik te maken van mantelzorgondersteuning aanzienlijk.



'Als ik een keukentafelgesprek voer en zie dat er nog veel meer aan de hand is, bijvoorbeeld financiële problemen of overbelasting van een mantelzorger, dan kan ik dat binnen het wijkteam bespreken. Zo kunnen we mensen breed ondersteunen'

Jacqueline Postulart - klantmanager Wmo (bron)



Aan de slag!



- **Informatiekaart mantelzorg en de Wmo**
Op deze informatiekaart staan keukentafel-tips voor Wmo-consulenten over het betrekken van mantelzorgers bij de zorg. Ook kan via deze link de informatiekaart worden bekeken over specifieke groepen mantelzorgers, zoals jonge mantelzorgers of mantelzorgers met een migratieachtergrond.
- **Factsheet Keukentafelgesprek**
In dit stappenplan lees je waarom en hoe je mantelzorgers betreft bij het keukentafelgesprek en wat je kunt doen om hen te ondersteunen.
- **Infographic respijtzorg**
Deze infographic toont verschillende vormen van respijtzorg en maakt duidelijk wat werkt. Hij biedt een overzicht van de relevante wetten en financiering. Ook biedt hij inzicht in de toeleiding naar respijtzorg.
- **Handreiking Kwetsbare ouderen Thuis**
De kern van deze handreiking bestaat uit zes stappen die in de praktijk nuttig blijken bij het leveren van persoonsgerichte, proactieve en samenhangende zorg en ondersteuning aan thuiswonende kwetsbare ouderen.

Kansen voor samenwerking



- Stem binnen het sociaal wijkteam af wie welke rol heeft in het signaleren en ondersteunen van mantelzorgers, maak gebruik van elkaars expertise en van elkaars netwerk.
- Werk nauw samen met mantelzorg-consulenten. 'Een mantelzorgconsulent bekijkt alle opties eerst. Dus wanneer de aanvraag ons bereikt, dan weten wij als Wmo-consulent, dat alle andere opties al bekeken zijn en hoeven we dat niet nog eens over te doen.' (*Bron*)
- **Wie is Wie in de Wijk** Weet wie wat doet (gebruik de *Wie is Wie in de Wijk*). Probeer de verschillende professionals te leren kennen, neem een kijkje in andermans de keuken. Nodig ook andere betrokken professionals uit om jouw functie en expertise op het gebied van mantelzorgondersteuning te leren kennen.
- Weet wat er allemaal mogelijk is op het gebied van mantelzorgondersteuning. De lokale mantelzorgorganisaties zijn goed op de hoogte van de mogelijkheden en regelingen. Op MantelzorgNL vind je een overzicht van **lokale mantelzorg steunpunten**.

Landelijke beroeps-, branche- en belangenverenigingen



- **Wmo-consulenten Nederland**
- **SAM, beroepsvereniging voor uitvoerders in het publieke sociaal domein**
- **De Vereniging van Nederlandse Gemeenten (VNG)**



Relevante websites

www.mantelzorg.nl • www.movisie.nl • www.vilans.nl



Kijk ook eens bij de andere inspiratiesheets voor nog meer informatie over samenwerken en mantelzorg.