



Verbetering toegang sociaal domein:

# Samenhang

Menselijke maat

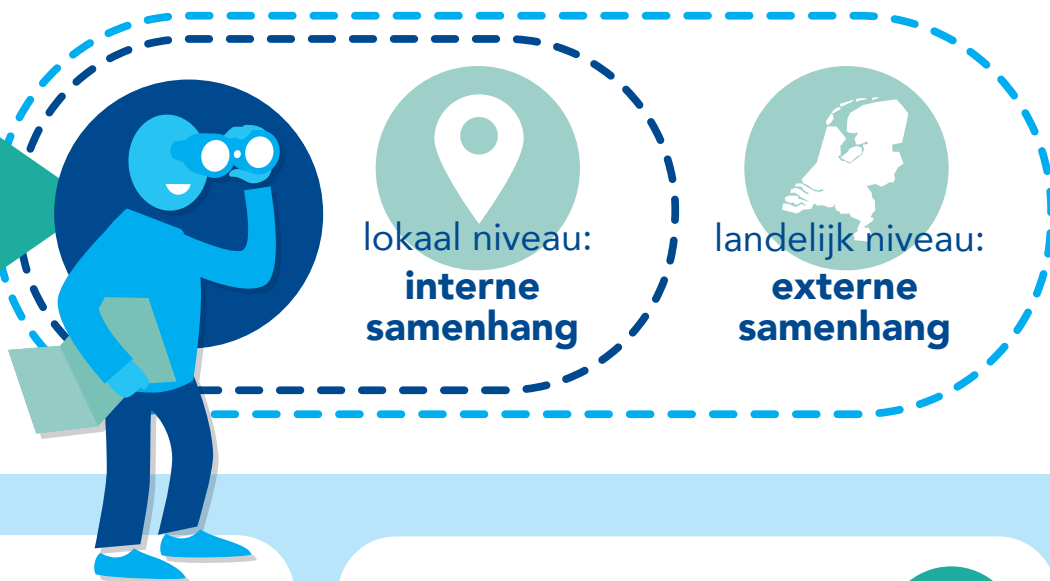
Samenhang

Uitvoeringskracht

Veranderopgave

Een bredere blik op organiseren

Het verbetertraject staat niet op zichzelf.



## interne samenhang



De toegang heeft baat bij integraal werken.



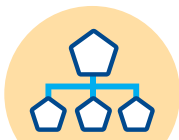
Voor interne samenhang op lokaal niveau is verbinding nodig:



tussen lopende trajecten



binnen sociaal domein, inclusief wijkteams



met de gehele gemeentelijke organisatie

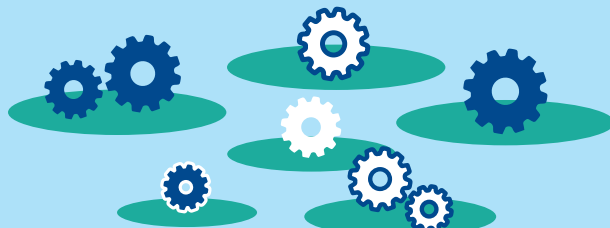


met lokale en regionale partners



## externe samenhang

Er bestaan veel losse programma's en projecten, op het gebied van toegang.



Voor externe samenhang op landelijk niveau is nodig:



Delen van kennis en ervaringen



Praktische ondersteuning



Overzicht van bestaande programma's en projecten, zodat gemeenten beargumenteerde keuzes kunnen maken