

VERBETERTRAJECT TOEGANG

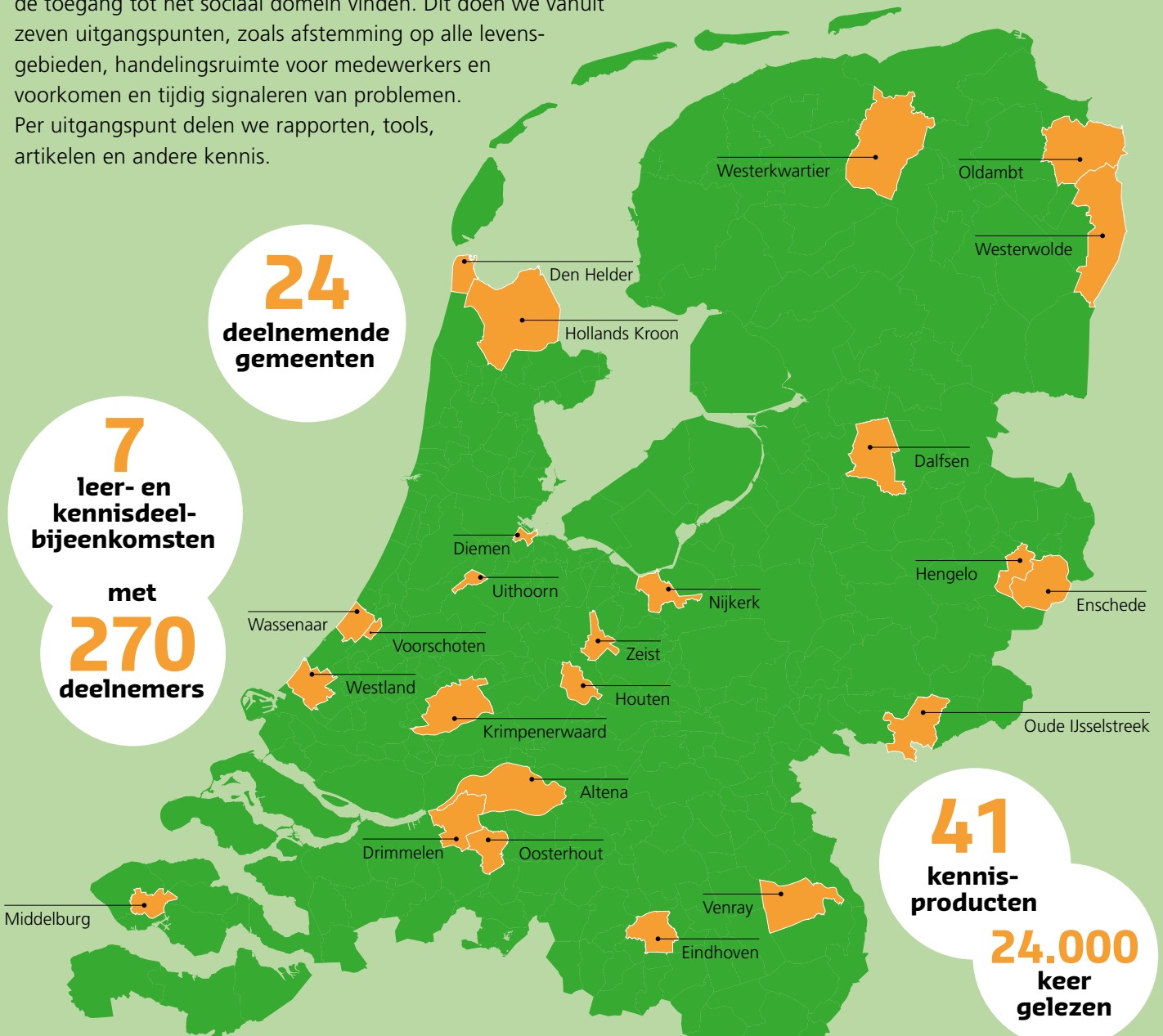
In Verbetertraject Toegang werken gemeenten aan verbetering van de toegang tot hulp en ondersteuning binnen het sociaal domein. Dit doen ze door lokaal te leren en verbeteren. Gemeenten formuleren eigen verbeteropgaven en gaan daarmee aan de slag. Movisie helpt en begeleidt ze om dit samen met inwoners, professionals en vanuit beleid te doen.

Op www.movisie.nl/toegang kun je alle beschikbare kennis over de toegang tot het sociaal domein vinden. Dit doen we vanuit zeven uitgangspunten, zoals afstemming op alle levensgebieden, handelingsruimte voor medewerkers en voorkomen en tijdig signaleren van problemen. Per uitgangspunt delen we rapporten, tools, artikelen en andere kennis.

24
deelnemende gemeenten

7
leer- en kennisdeel-
bijeenkomsten

met
270
deelnemers



41
kennis-
producten
24.000
keer
gelezen

TOP 3 GEKOZEN UITGANGSPUNTEN



Het toegangsproces is transparant en eenvoudig



De voorgestelde ondersteuning is passend en samenhangend



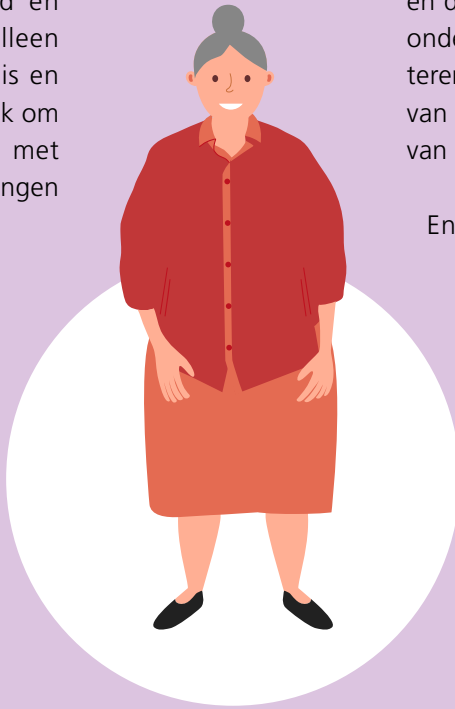
Er wordt gewerkt aan het voorkomen, tijdig signaleren en doorgeleiden van problemen



DE INWONER CENTRAAL

Effectieve aanpak van maatschappelijke vraagstukken vraagt betrokkenheid en zeggenschap van inwoners. Want alleen met de stem, invloed, ervaringskennis en initiatieven van inwoners is het mogelijk om te komen tot werkende oplossingen met draagvlak. Dat geldt ook voor verbeteringen in de toegang.

Inwoners ervaren aan den lijve wat wel en niet werkt in de toegang en de weg daar naar toe. Wat is voor hen een eenvoudig proces, welke kennis moet een consultant hebben over hun leef-situatie, wanneer ervaren zij daadwerkelijk regie? Als sociaal professional of beleidsmedewerker kun je hierover ideeën hebben, maar je bekijkt het toch altijd vanuit je eigen kader en bril. De



inwoner heeft onmisbare kennis en ervaring en dat zie je ook terug in onze aanpak. We ondersteunen gemeenten om bij het verbeteren van de toegang, naast het perspectief van beleid en de professional, juist ook dat van de inwoner te betrekken.

En samen met inwoners te werken aan een betere toegang die inwoners de mogelijkheden biedt om mee te (blijven) doen in de samenleving. Dat is soms onwennig en zoeken voor gemeenten. Tegelijkertijd merken we ook dat het uitgangspunt dat je dit verbetertraject samen met inwoners moet doen steeds breder wordt gedeeld.

Karin Sok (Movisie),
projectleider

WAT WETEN WE OVER TOEGANG? Kennis en inspiratie op een rij

ERVARINGSVERHALEN

- Je kunt een cliënt niet op deze manier in het ongewisse laten als gemeente ▶
- Vertrouw burgers met een persoonsgebonden budget ▶
- Ik heb behoefte aan iemand die mij helpt, maar heb nergens recht op ▶
- Ik wil ondersteuning op alle levensgebieden ▶
- Ik had het idee dat er iemand naar me luisterde ▶

TOOLBOX: SAMEN MET INWONERS WERKEN AAN EEN BETERE TOEGANG ▶



INWONERSPERSPECTIEF IN KAART BRENGEN ▶

KLANTREIS GEMEENTE EINDHOVEN ▶

LEERBIJEENKOMSTEN: ERVARINGSKENNIS EN ZEGGENSCHAP INWONERS ▶

