

BEVINDINGEN RAPPORTAGE

Koploperproject cliëntondersteuning Zeeuws-Vlaanderen

1 Waarom dit rapport?

Het rapport dient als 'startfoto' voor het koploperproject cliëntondersteuning. Het geeft een beeld van de huidige situatie en waar de kansen liggen om cliëntondersteuning optimaal voor onze inwoners te organiseren.

2 Hoe is het rapport tot stand gekomen?

We hebben onderzoek gedaan:

- Literatuuronderzoek.
- Interviews met diverse betrokkenen (55 interviews).
- Enquêtes bij stads- en dorpsraden.
- Klankborden en focusgroepen.



3 Situatieschets Zeeuws-Vlaanderen



Dubbele vergrijzing

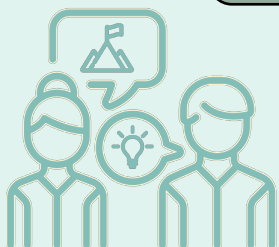
Dementie

Extramuralisering

Arbeidsmarktkrapte

Minder mantelzorgers

Geografische factoren



5 Behoefteanalyse

We onderscheiden een aantal 'type behoeften' bij de inwoners:

1. Nabijheid van contact en laagdrempelige ondersteuning.
2. De weg helpen vinden in het landschap van ondersteuning en zorg.
3. Een onafhankelijke blik, iemand die opkomt voor mijn belangen.

4 Aanbodanalyse

We zien aandachtspunten met betrekking tot het huidige aanbod:

- Vindbaarheid en laagdrempeligheid vergroten
- Samenwerking versterken.
- Preventie en blik verruimen naar het voorliggend veld.

6 Conclusie

We trekken een viertal conclusies:

1. De huidige uitvoering van cliëntondersteuning voldoet niet aan de behoefte.
2. Cliëntondersteuning kan bijdragen aan betere ondersteuning voor inwoners.
3. Cliëntondersteuning als sleutel naar meer preventieve impact.
4. Inzetten op verbinding en samenwerken: gemeente, formele en informele zorg/ondersteuning en de sociale basis.

Kaders voor doorontwikkeling

Vanuit de analyse zien we de volgende kaders/eisen voor de visievorming:

Belangrijk om deze rollen te borgen:

1. Laagdrempelig aanspreekpunt en verwijzer.
2. Wegwijzer en kortdurend ondersteuner.
3. Belangenbehartiger.

Aanvullende eisen bij de visievorming:

- Preventieve focus
- Ophalen van (beleids)signalen.
- Borgen van onafhankelijkheid.
- Vanuit verbinding en samenwerking.

