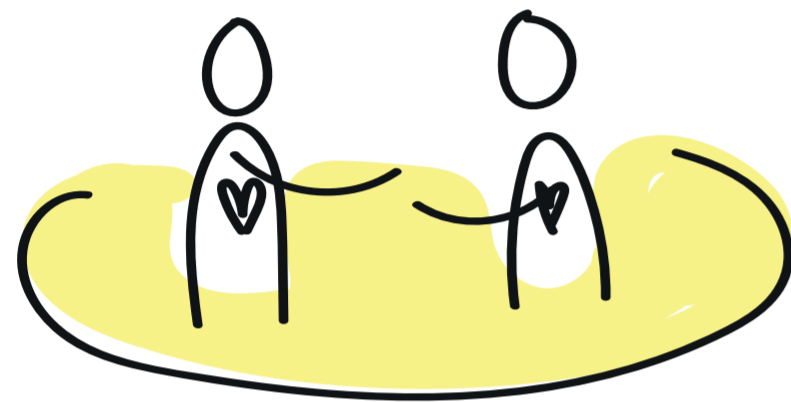


'De relatie is het meest essentiële instrument'

RELATIE

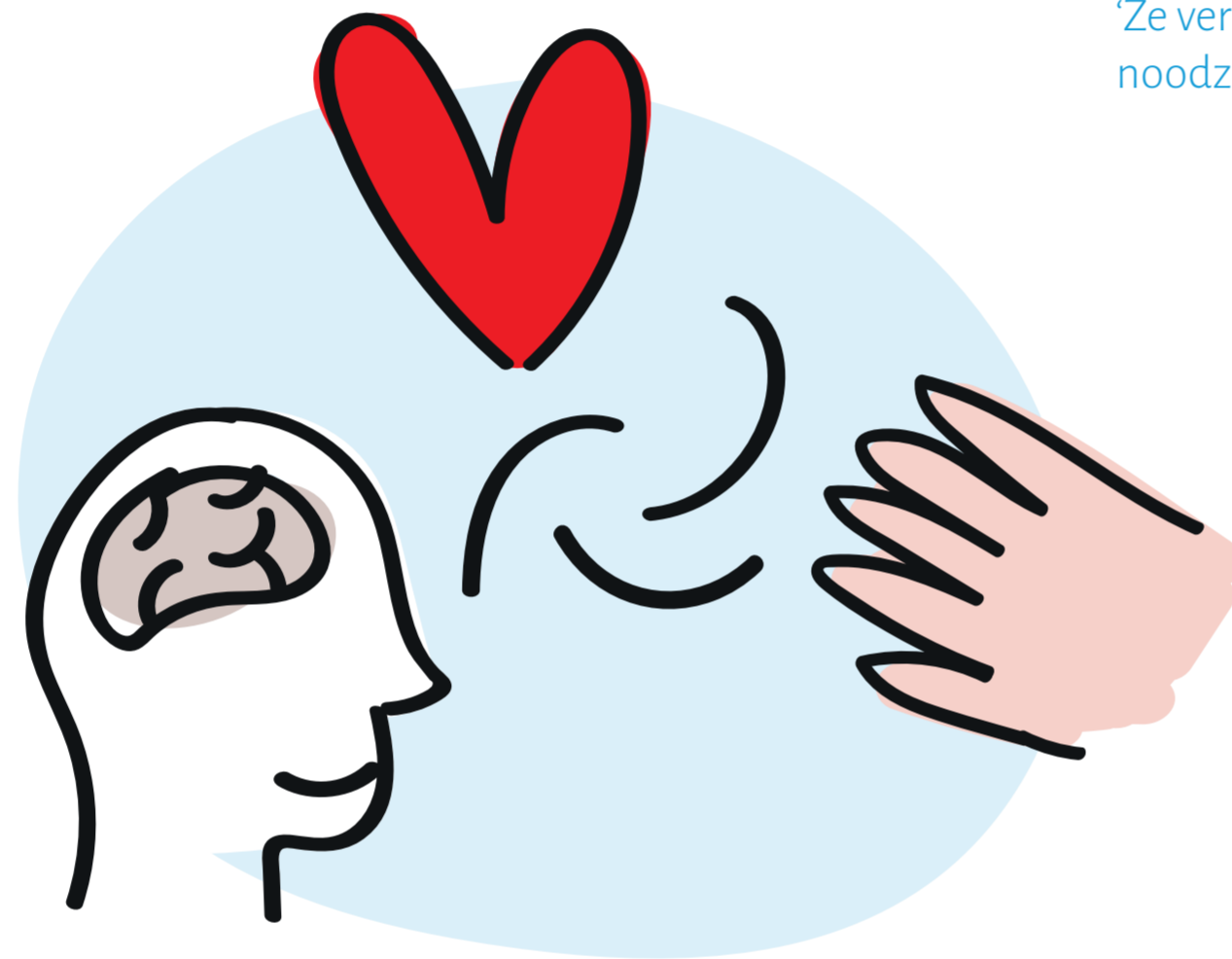
De relatie is het meest essentiële instrument.

'Niet alleen de relatie met de jongere, maar ook de relatie met de accountant, de medewerker, de wethouder, de burens...'



ANTROPOSOFIE

Hoofd, hart en handen



JE EIGEN INSTRUMENT

De kracht van de organisatie is een groep mensen die hart heeft voor de organisatie én eigen kwaliteiten inbrengt.

'Ze verbinden de bevoegdheid en noodzakelijke zakelijkheid aan elkaar'



TIJD

Wij geloven in langzame tijd. Schuif aan, ervaar en doe mee.



Wees geen calimero, vraag waar je recht op hebt

PRESENTIE

We sluiten aan en stemmen af op de jongere.



BOUWEN

Doen! Niet praten, maar aan de slag.

Letterlijk bouwen aan een dagelijks bestaan, met een gezond dag- en nachtritme, zelfzorg en zorg voor je omgeving.

HOFJES

Er zijn 26 wooneenheden waarvan 13 beschermd wonen en 13 burens. Het weeft zich in elkaar en vormt samen een community.

'Normaliseren, je bent onderdeel van een gemeenschap, waarin je geeft en ontvangt.'

