

DATA DEMENTIE TOTAAL

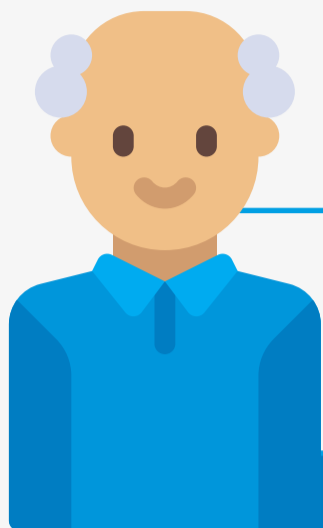
GEHEEL 2023

Aantal mensen met dementie in Arnhem e.o.
prognose volgens Vektis

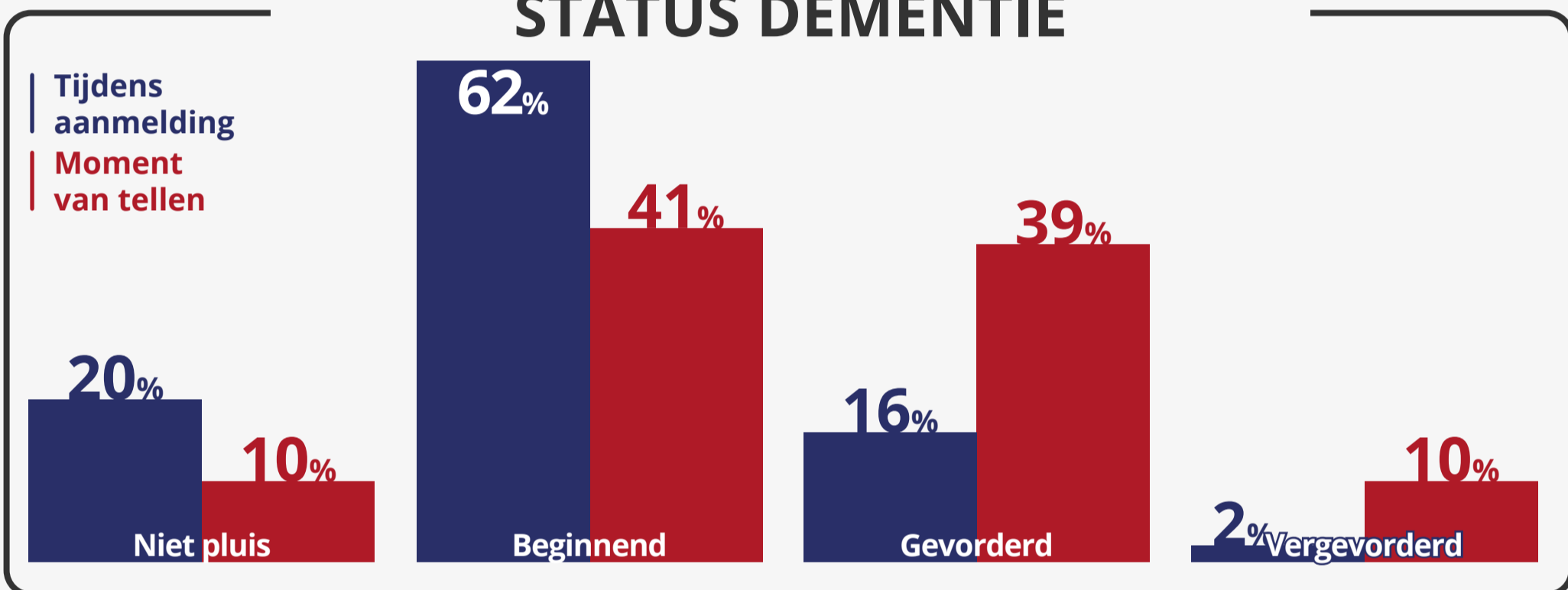
Aantal thuiswonenden met dementie in Arnhem e.o.
volgens Vektis

5670 in 2025 | 6430 in 2030 | 8290 in 2040 | 9610 in 2050

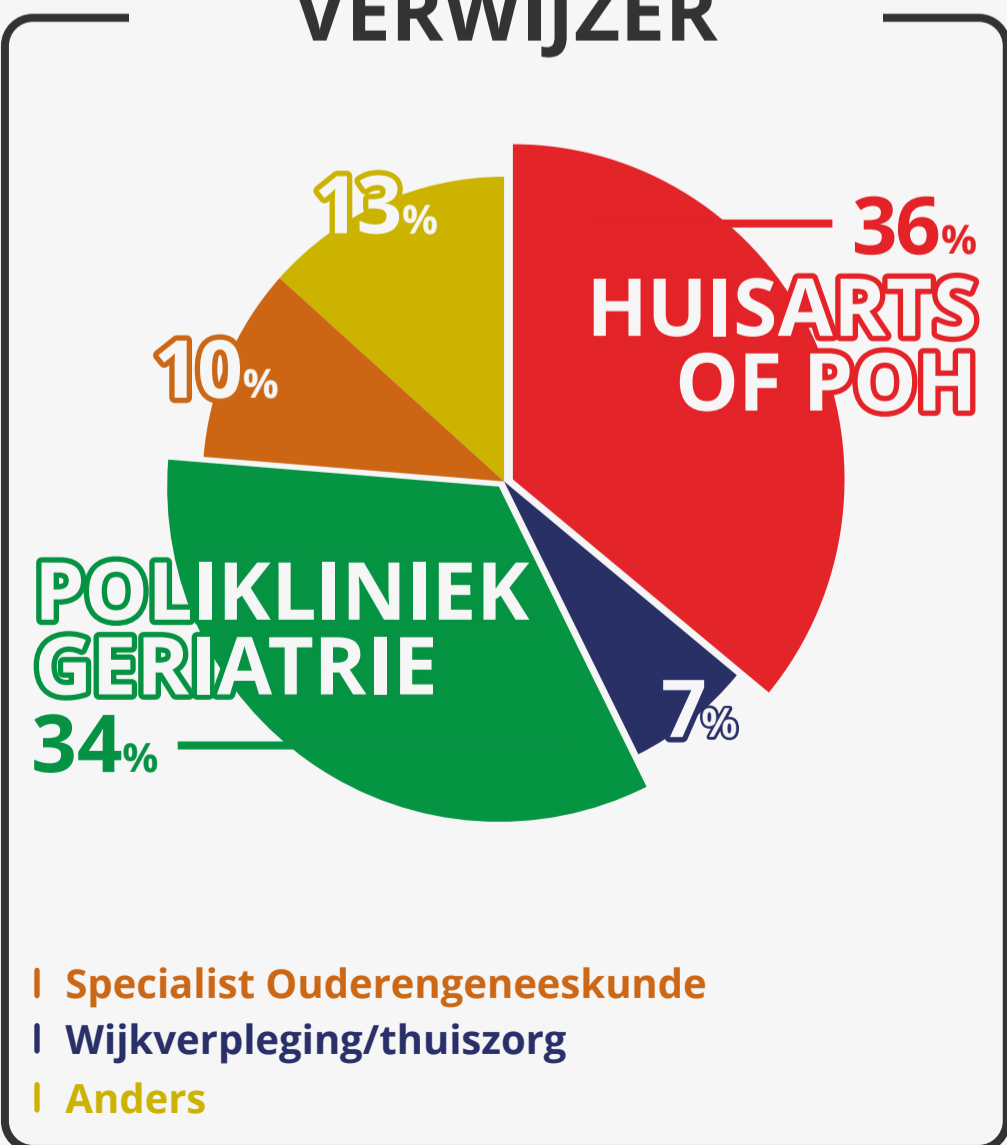
3353 in 2022



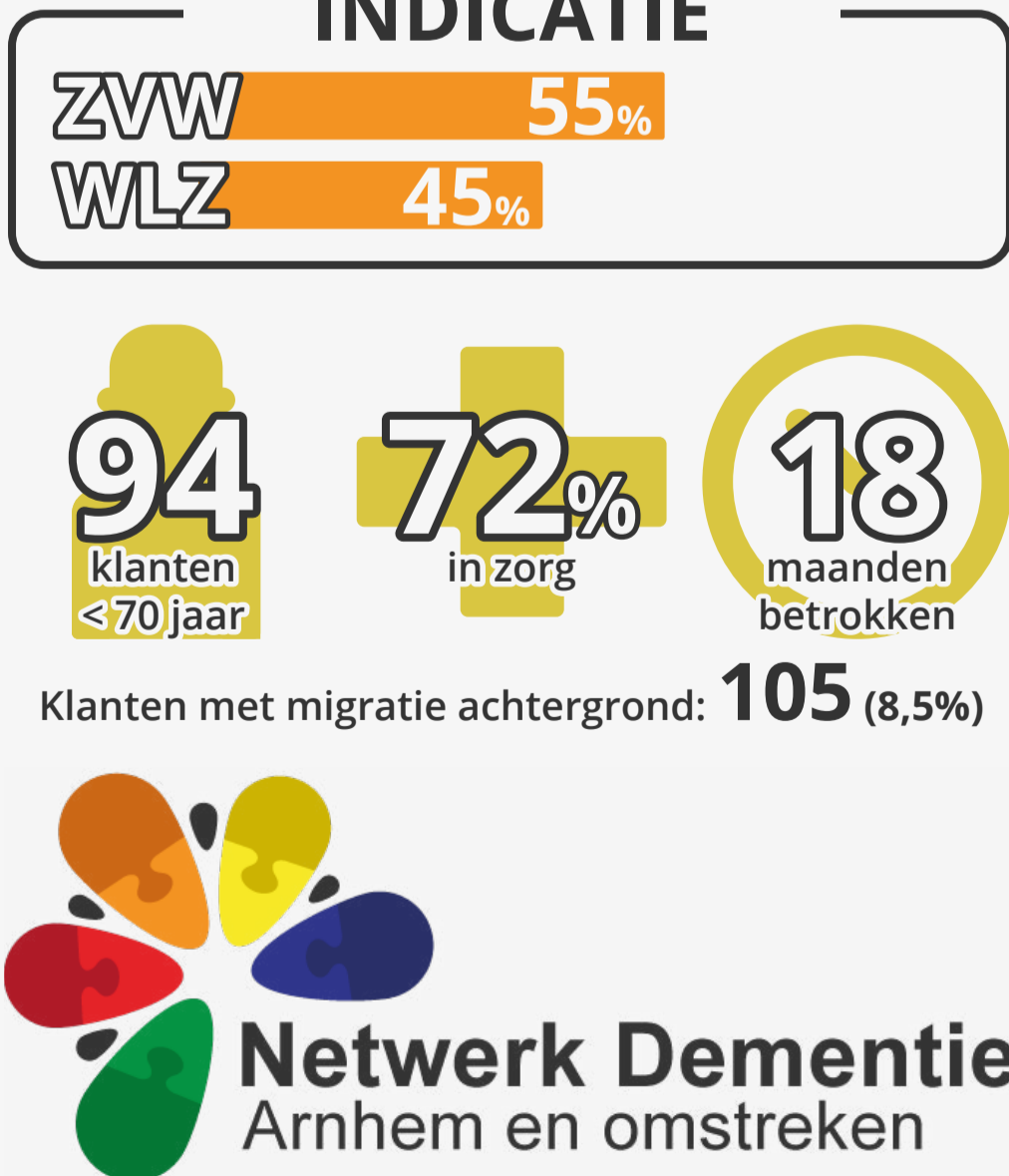
STATUS DEMENTIE



VERWIJZER



INDICATIE



DATA DEMENTIE ARNHEM

GEHEEL 2023

TOTAAL

Aantal mensen met dementie in Arnhem
prognose volgens Vektis

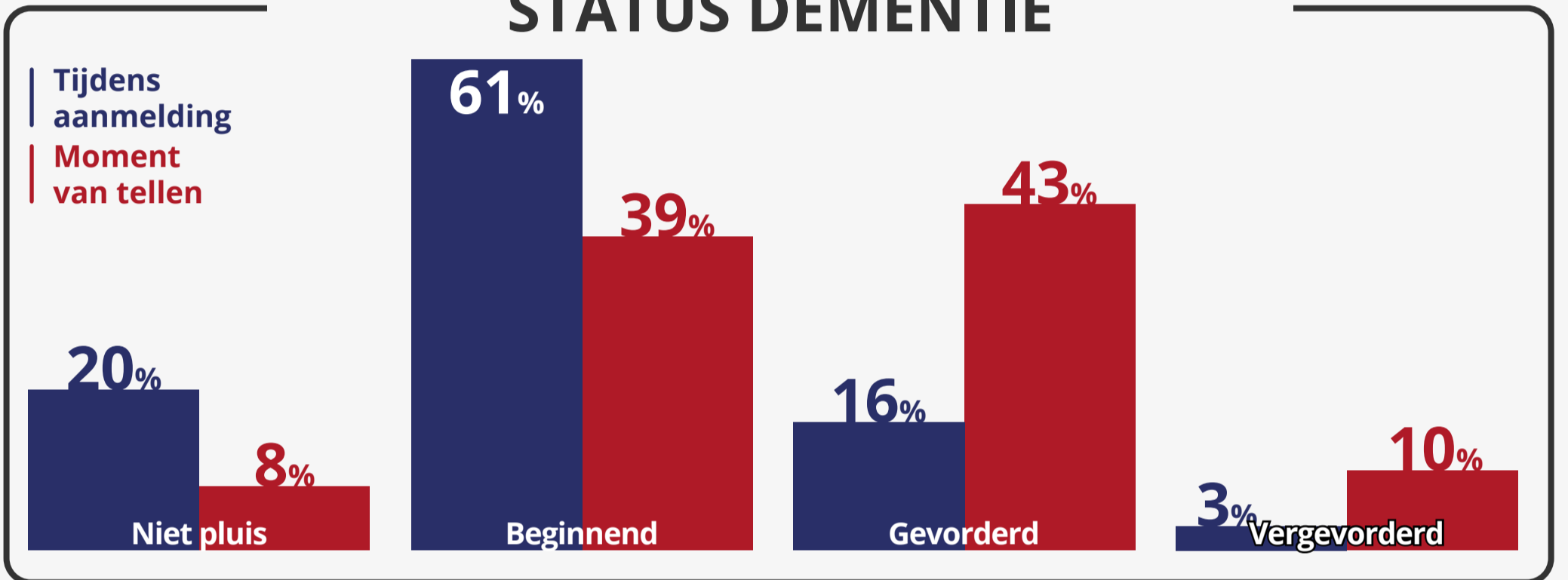
Aantal thuiswonenden met dementie in Arnhem
volgens Vektis

2400 in 2025 | 2860 in 2030 | 3810 in 2040 | 4540 in 2050

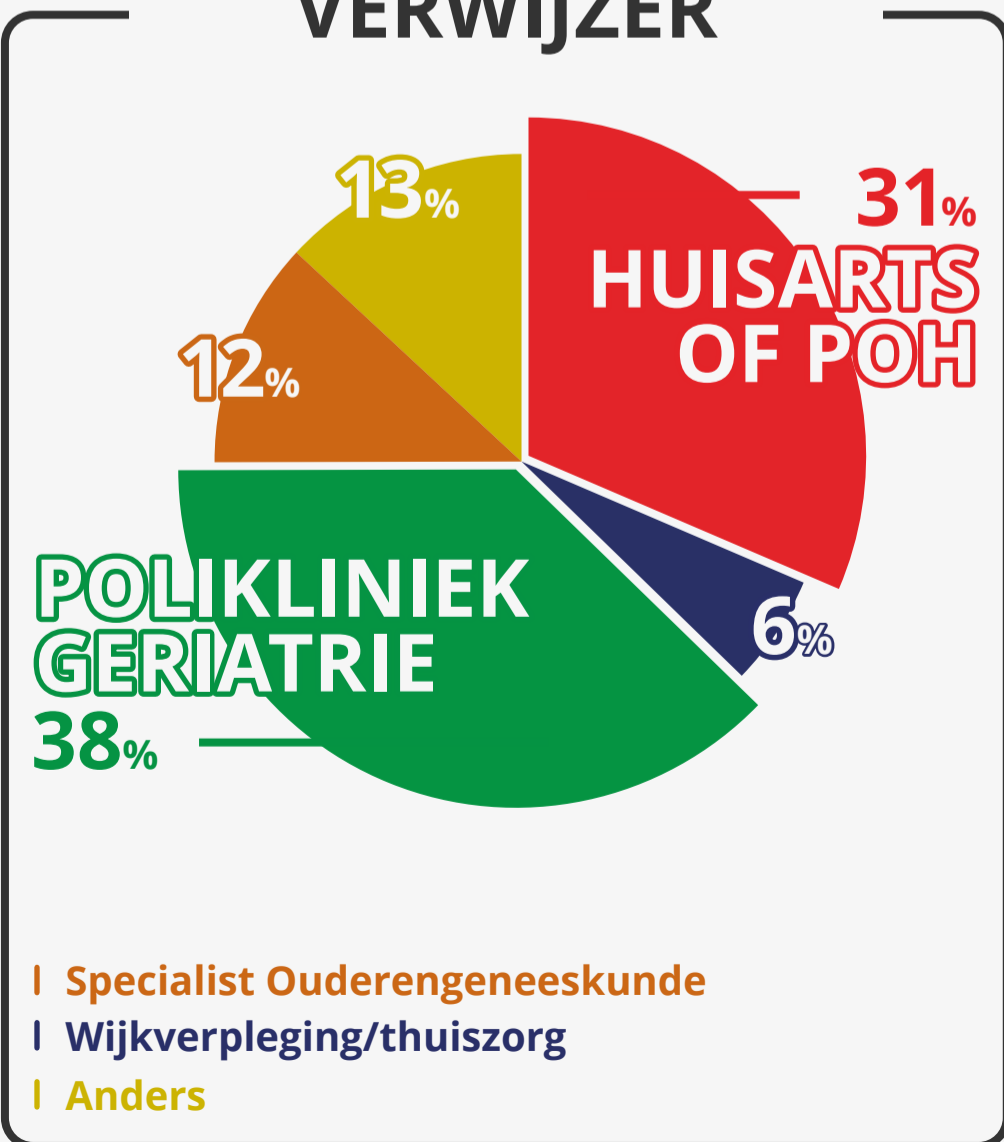
1318 in 2022



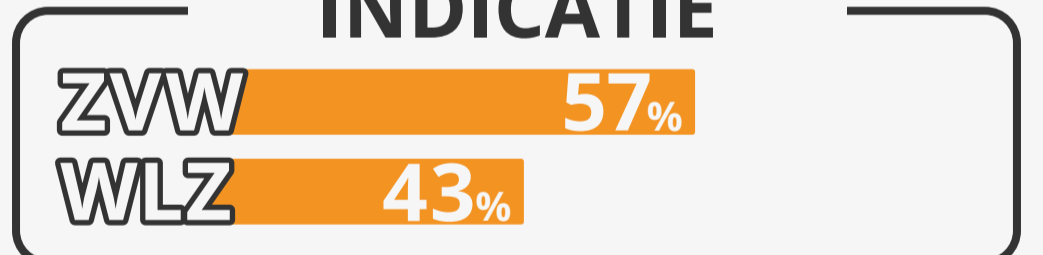
STATUS DEMENTIE



VERWIJZER



INDICATIE



48 klanten <70 jaar

72% in zorg

19 maanden betrokken

Klanten met migratie achtergrond: **93** (13,2%)

DATA DEMENTIE ARNHEM

GEHEEL 2023

NOORD

Aantal mensen met dementie in Arnhem
prognose volgens Vektis

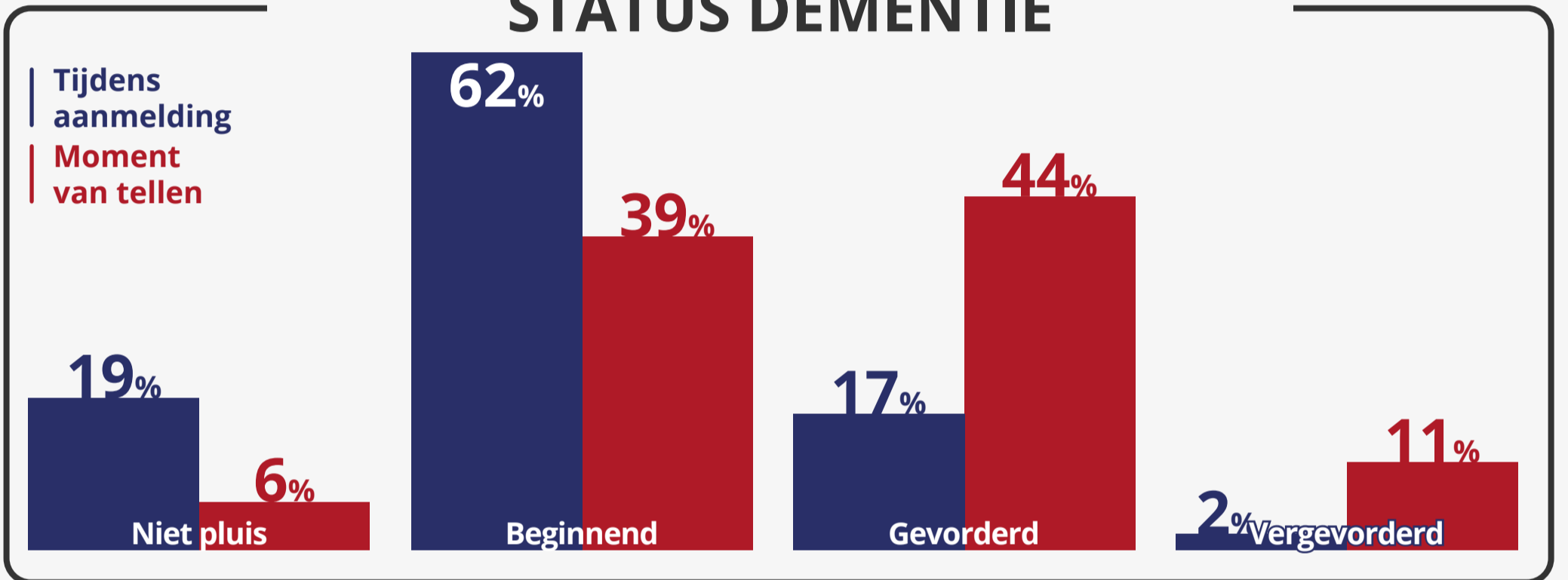
Aantal thuiswonenden met dementie in Arnhem
volgens Vektis

2400 in 2025 | 2860 in 2030 | 3810 in 2040 | 4540 in 2050

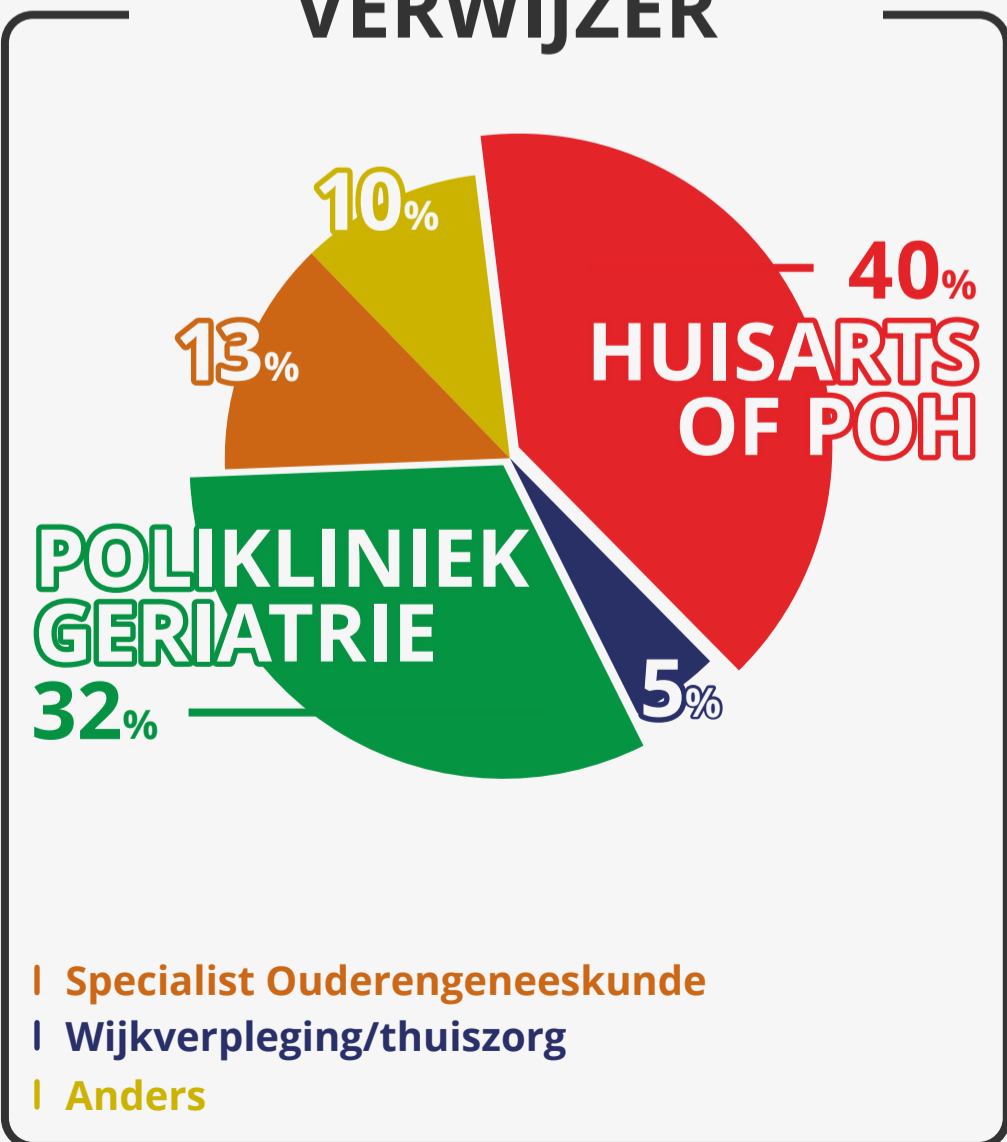
1318 in 2022



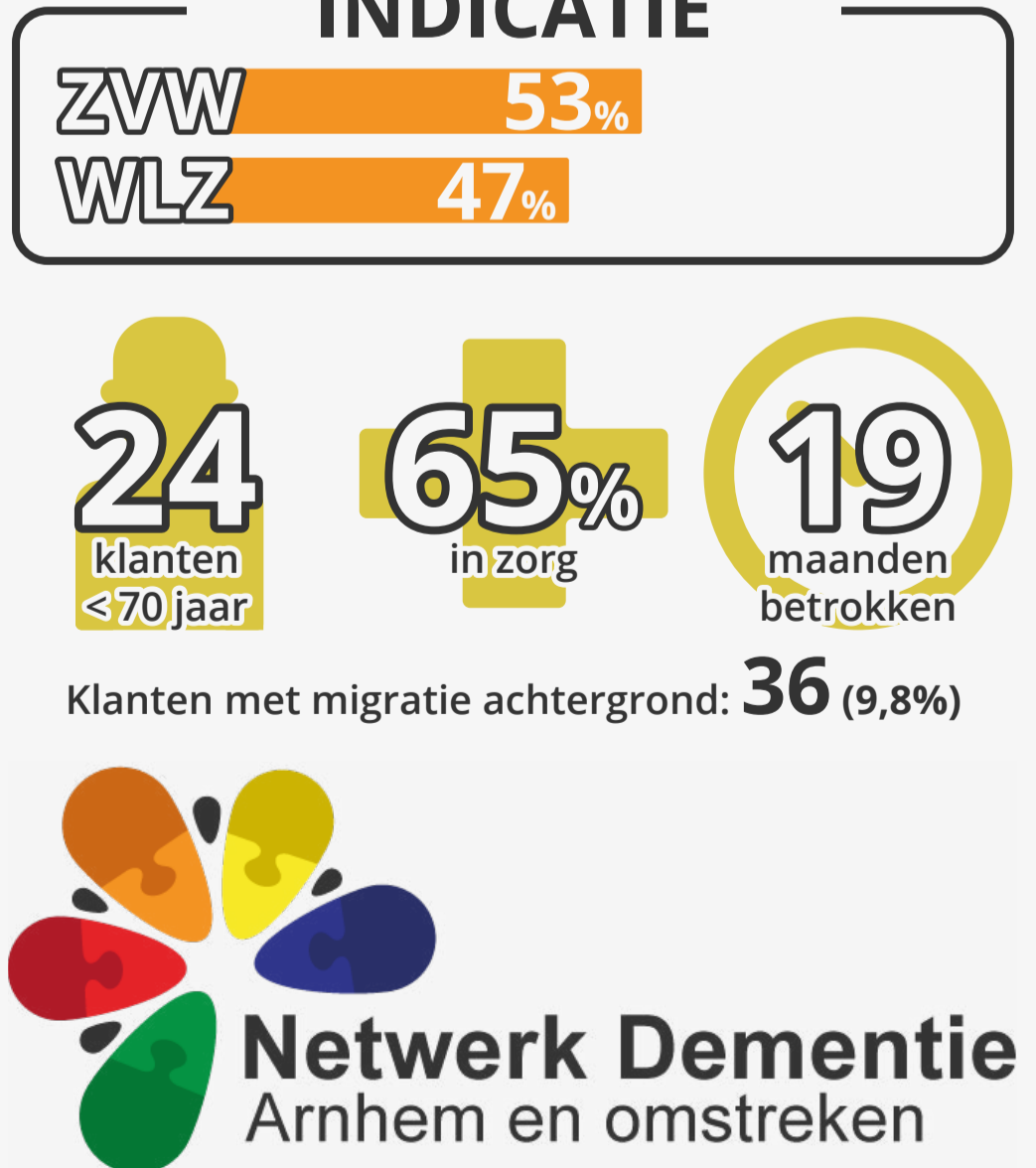
STATUS DEMENTIE



VERWIJZER



INDICATIE



Netwerk Dementie
Arnhem en omstreken

DATA DEMENTIE ARNHEM

GEHEEL 2023

ZUID

Aantal mensen met dementie in Arnhem
prognose volgens Vektis

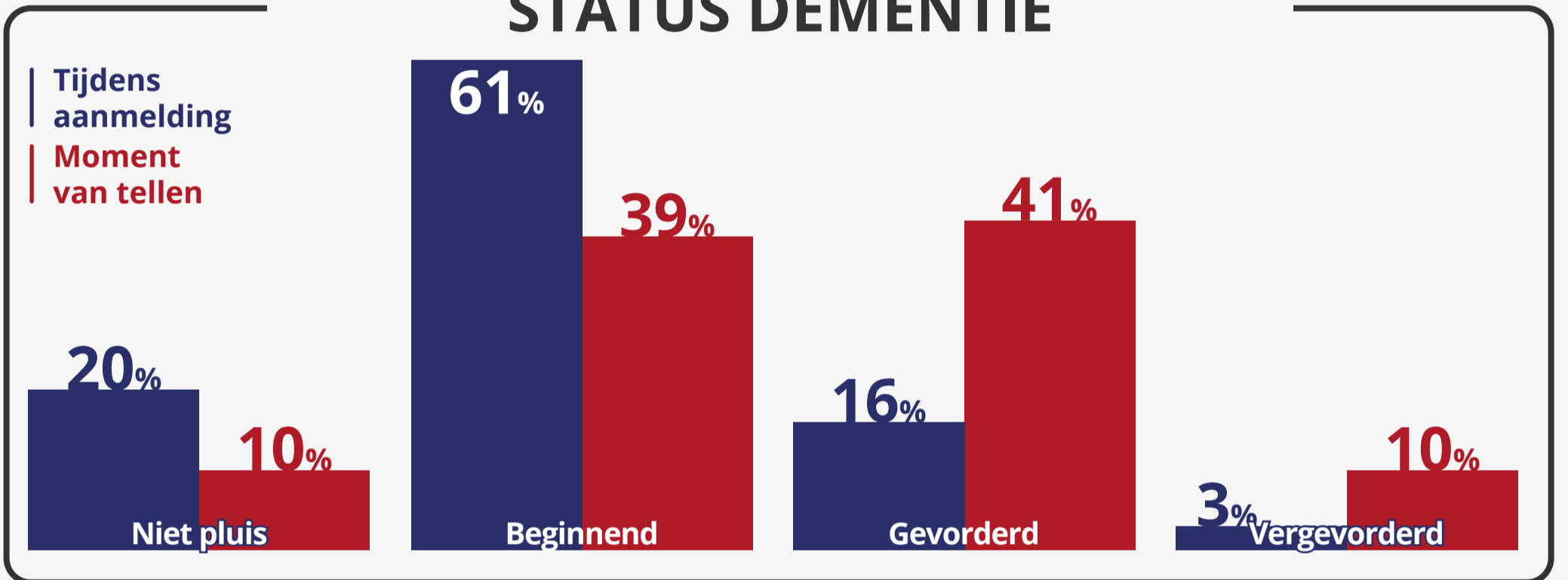
Aantal thuiswonenden met dementie in Arnhem
volgens Vektis

2400 in 2025 | 2860 in 2030 | 3810 in 2040 | 4540 in 2050

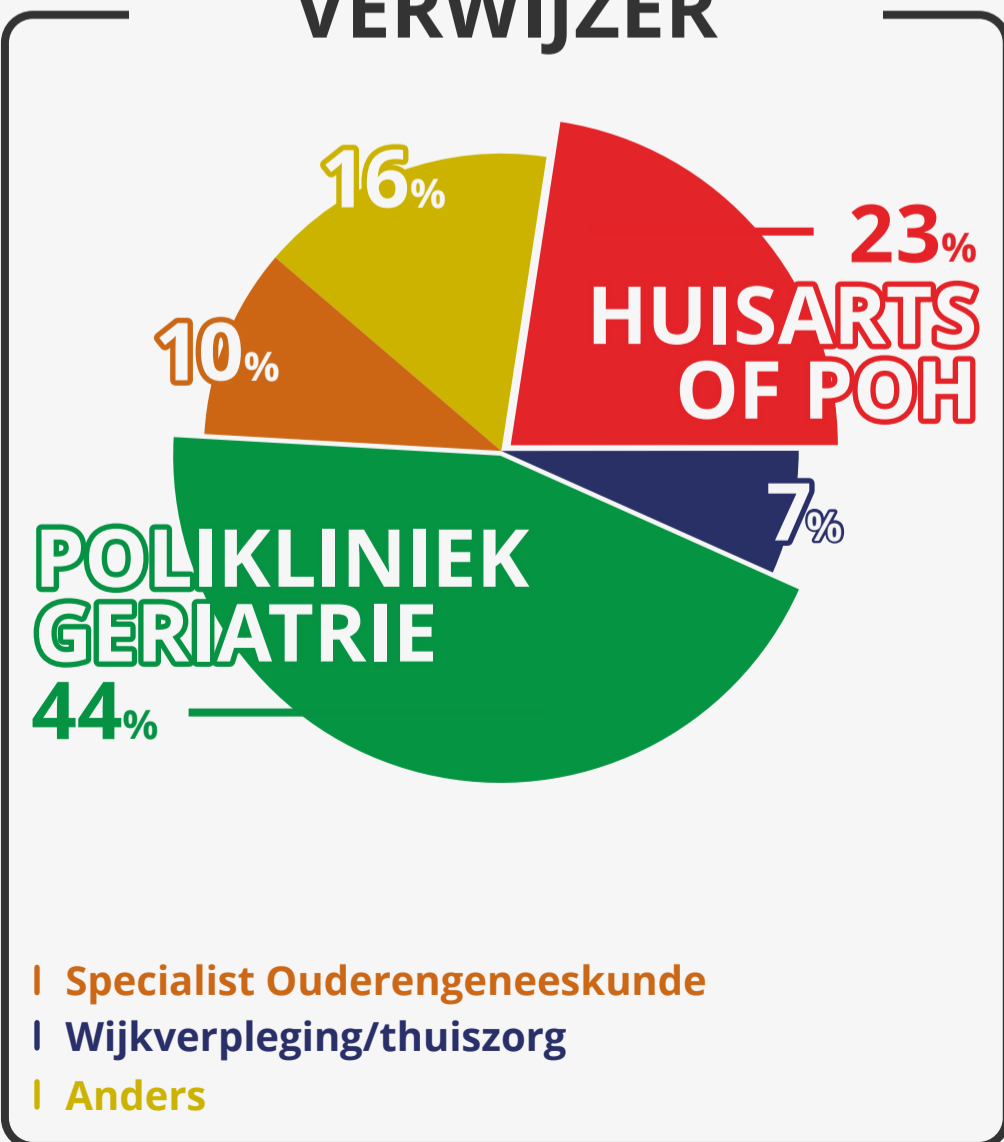
1318 in 2022



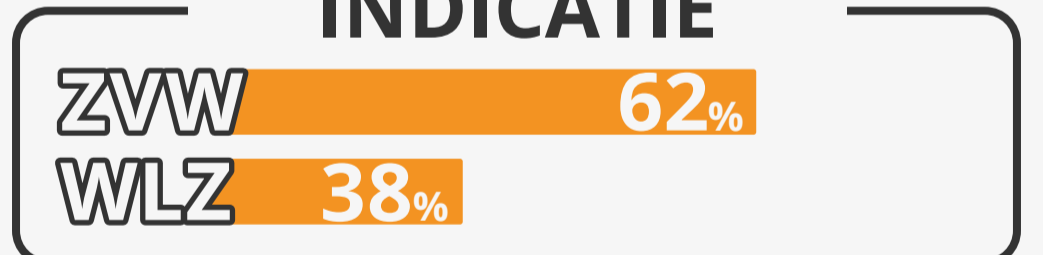
STATUS DEMENTIE



VERWIJZER



INDICATIE



24 klanten <70 jaar

78% in zorg

20 maanden betrokken

Klanten met migratie achtergrond: **57** (16,8%)



Netwerk Dementie
Arnhem en omstreken

DATA DEMENTIE RHEDEN

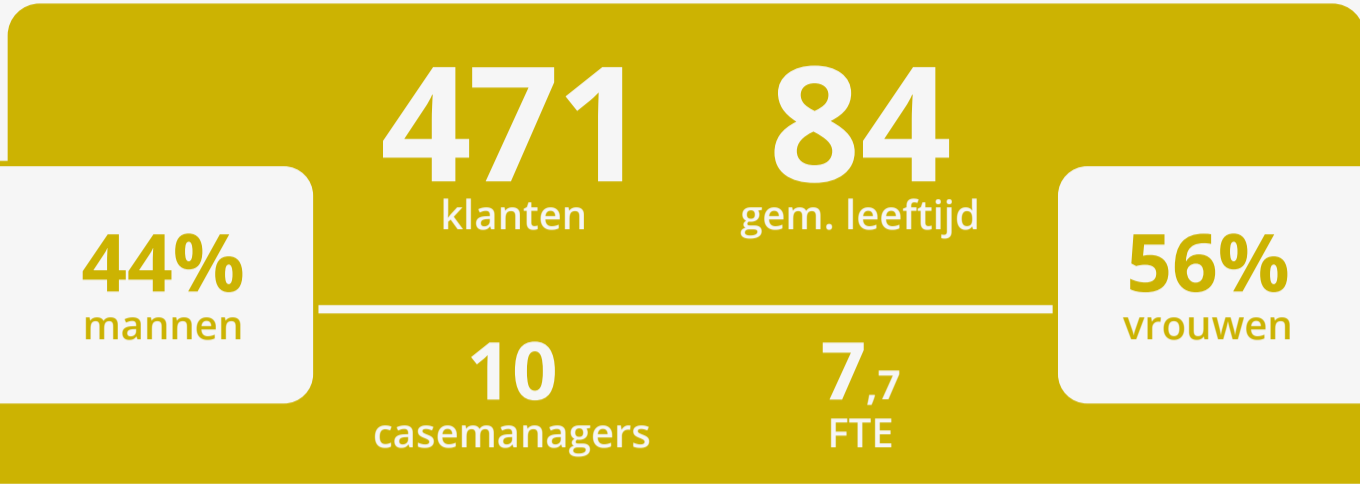
— GEHEEL 2023

Aantal mensen met dementie in Rheden
prognose volgens Vektis

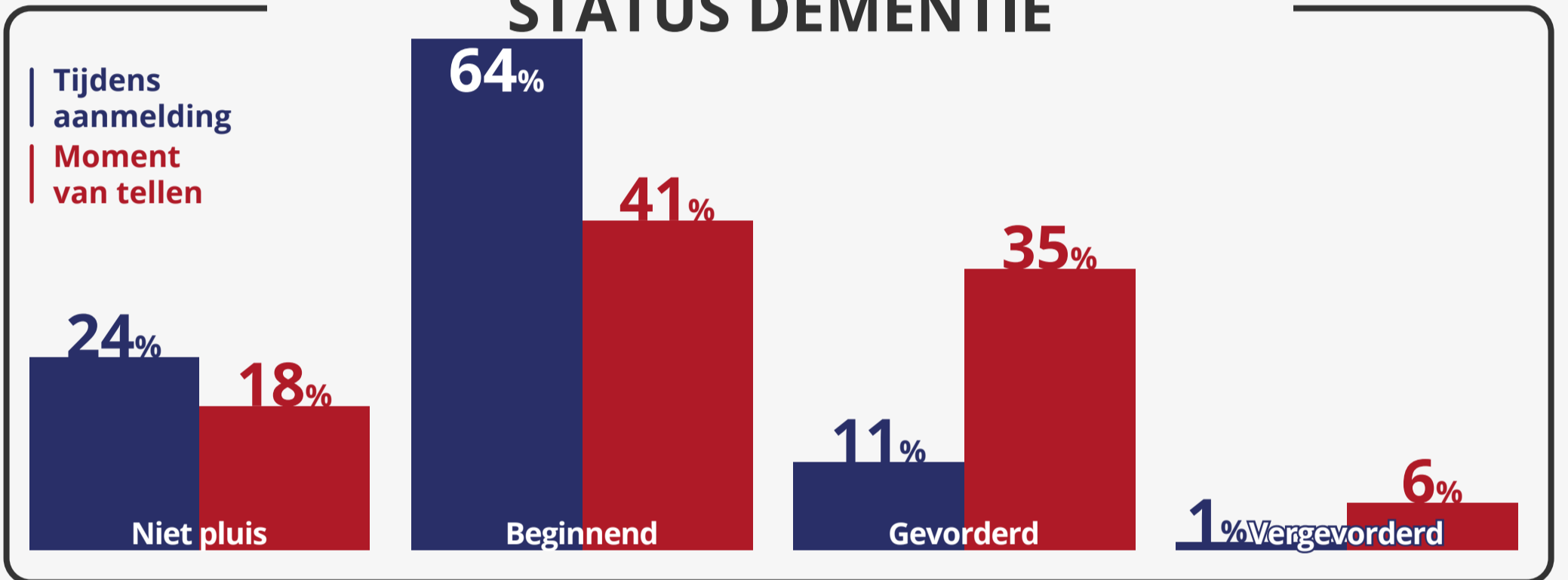
Aantal thuiswonenden met dementie in Rheden
volgens Vektis

1070 in 2025 | 1090 in 2030 | 1280 in 2040 | 1420 in 2050

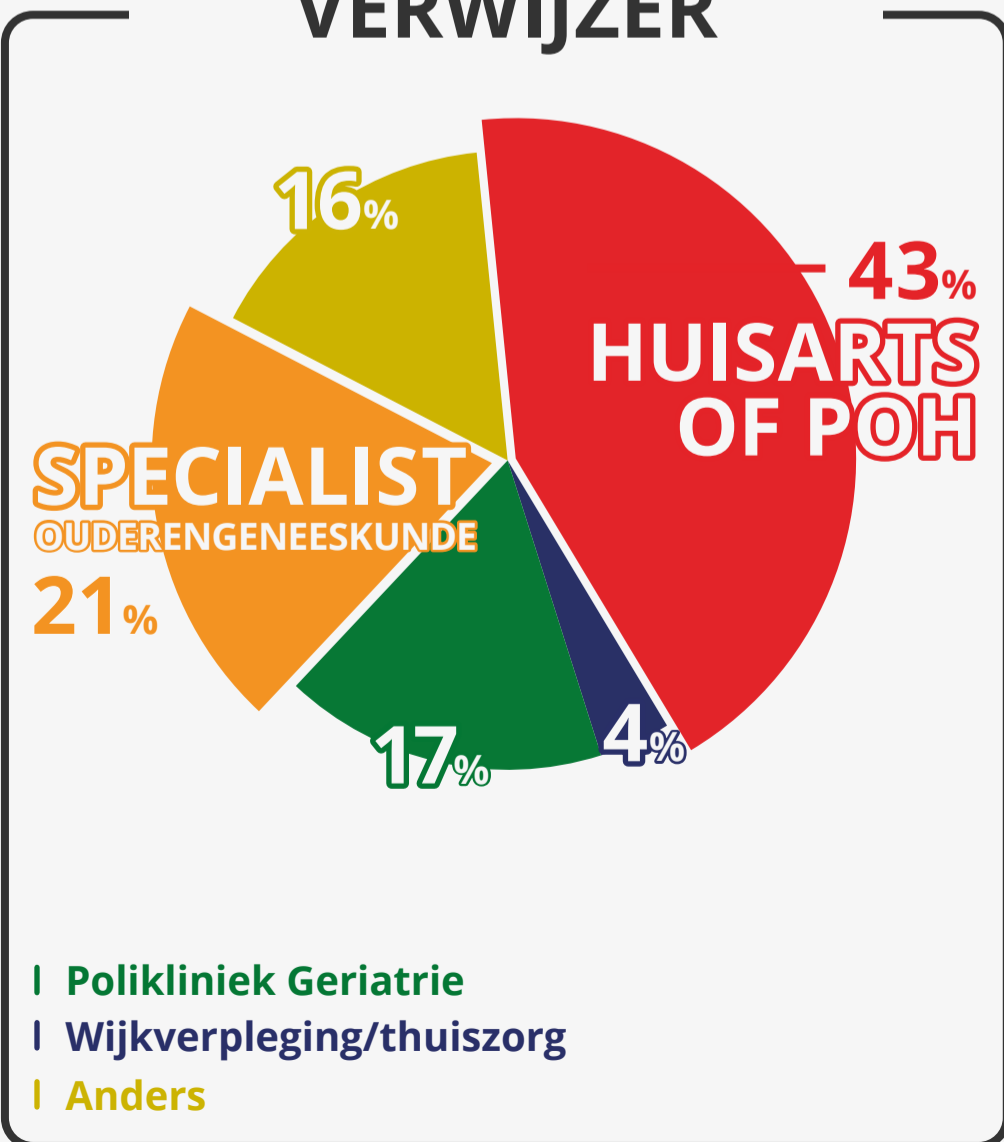
652 in 2022



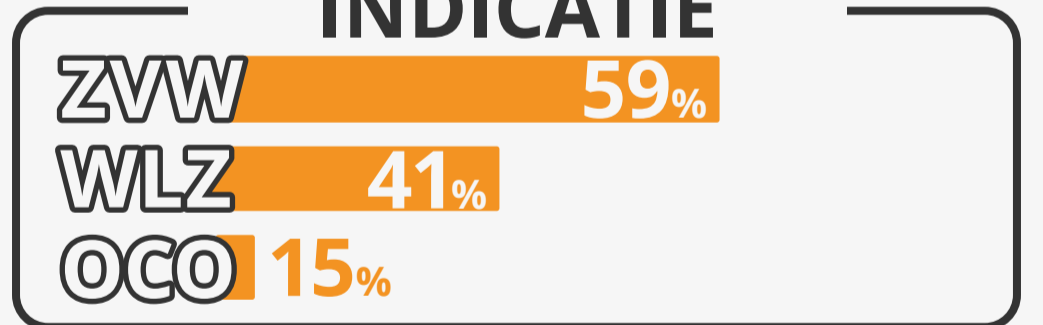
STATUS DEMENTIE



VERWIJZER



INDICATIE



11 klanten <70 jaar

73% in zorg

19 maanden betrokken

Klanten met migratie achtergrond: **3** (1,3%)

DATA DEMENTIE RENKUM

GEHEEL 2023

NDAO

Aantal mensen met dementie in Renkum
prognose volgens Vektis

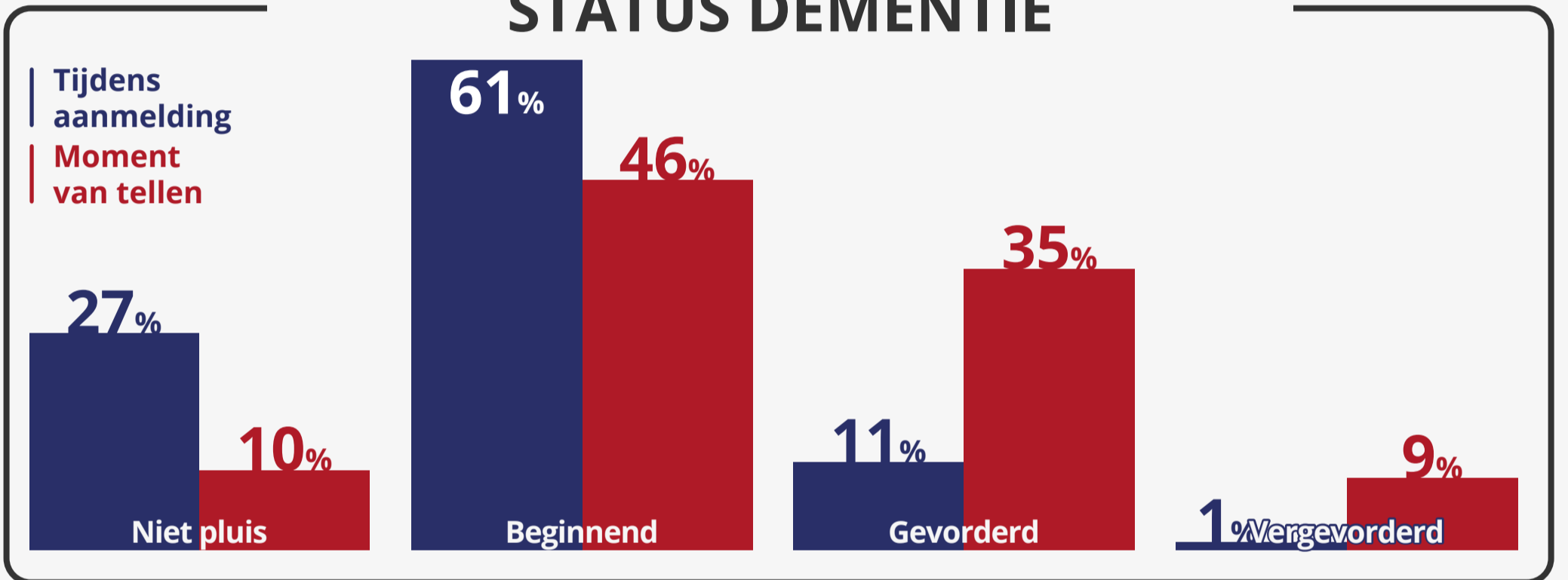
730 in 2025 | 760 in 2030 | 900 in 2040 | 1000 in 2050

Aantal thuiswonenden met dementie in Renkum
volgens Vektis

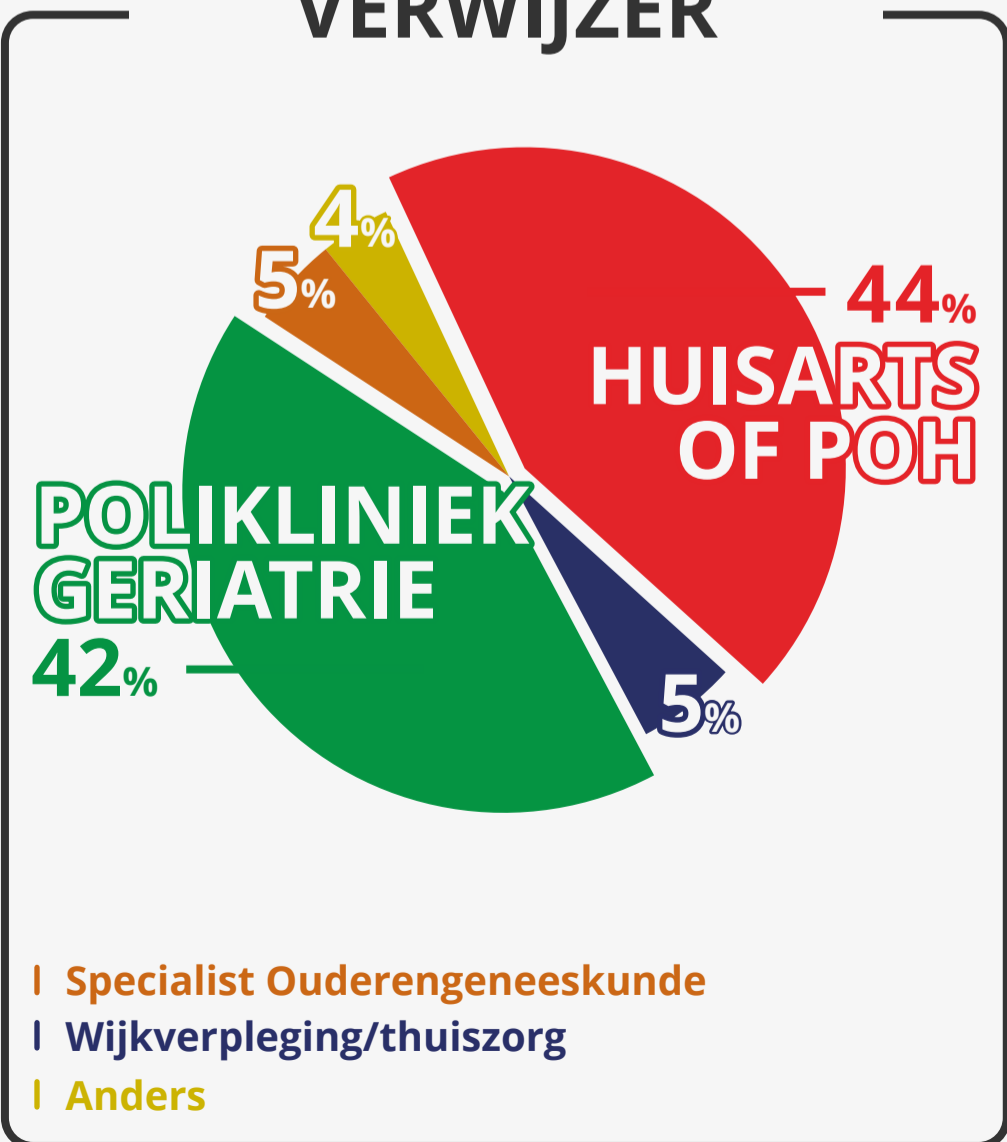
492 in 2022



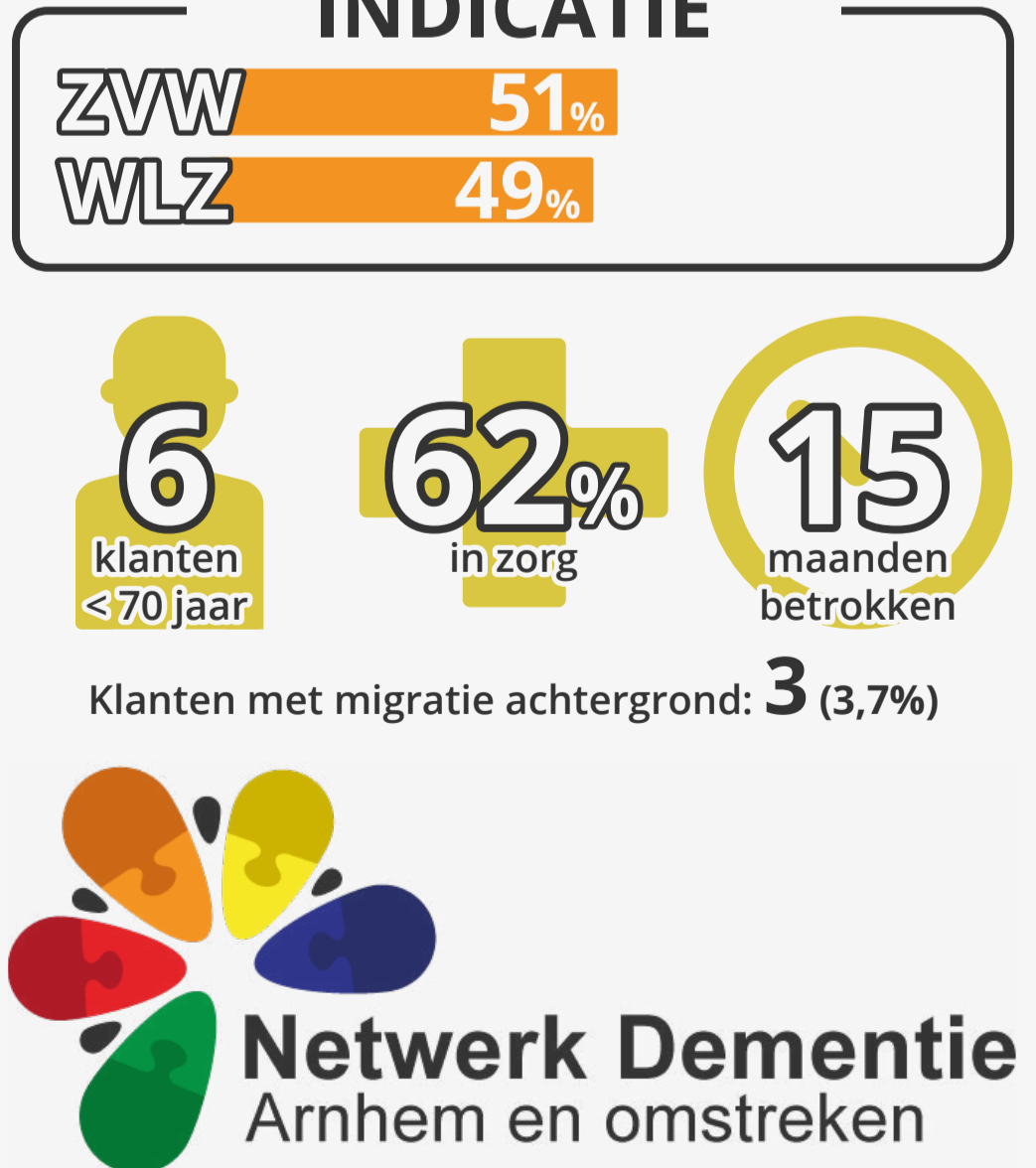
STATUS DEMENTIE



VERWIJZER



INDICATIE



Netwerk Dementie
Arnhem en omstreken

DATA DEMENTIE OVERBETUWE

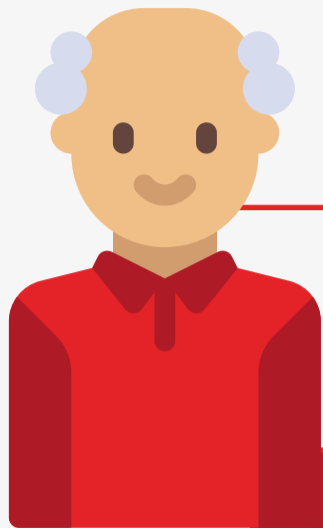
GEHEEL 2023

Aantal mensen met dementie in Overbetuwe
prognose volgens Vektis

730 in 2025 | 860 in 2030 | 1160 in 2040 | 1370 in 2050

Aantal thuiswonenden met dementie in Overbetuwe
volgens Vektis

441 in 2022



46%
mannen

298
klanten

83
gem. leeftijd

6
casemanagers

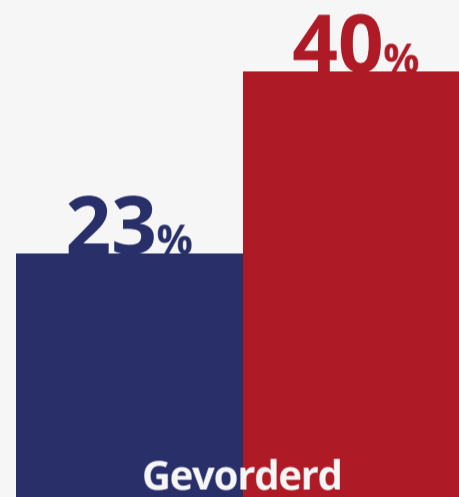
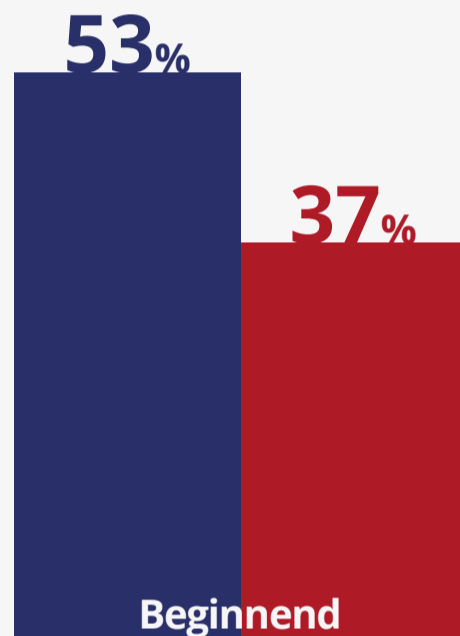
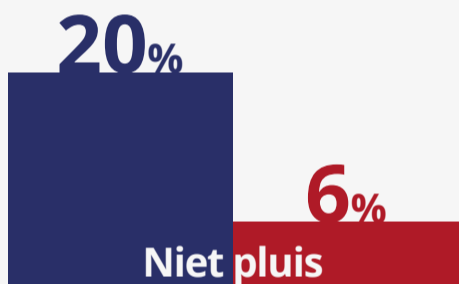
5
FTE

54%
vrouwen

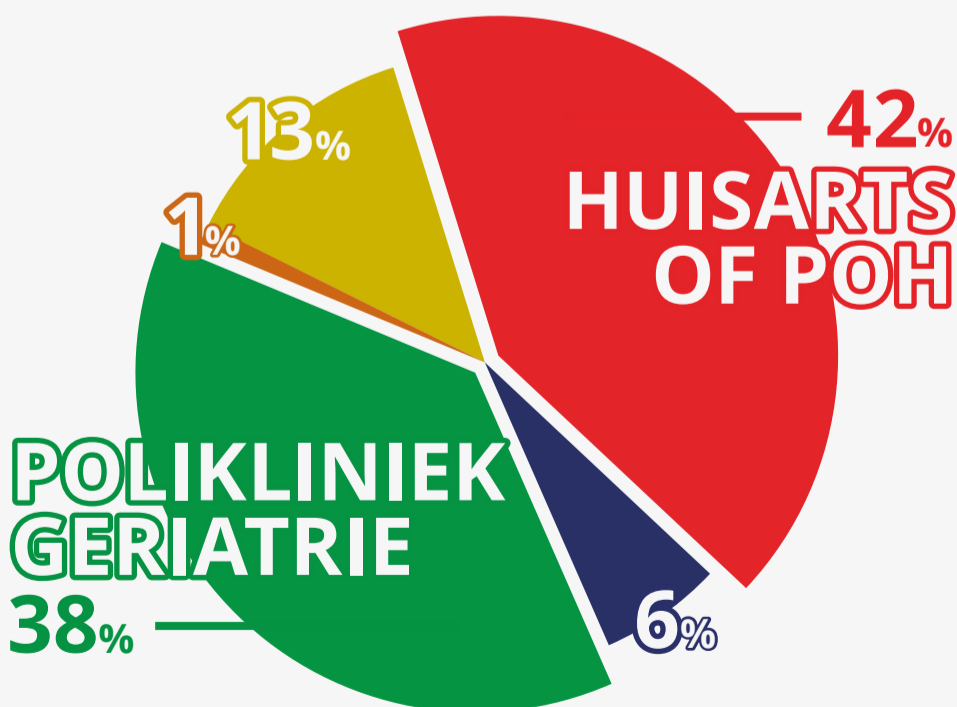


STATUS DEMENTIE

Tijdens
aanmelding
Moment
van tellen



VERWIJZER



- | Specialist Ouderengeneeskunde
- | Wijkverpleging/thuiszorg
- | Anders

INDICATIE

ZVW 49%
WLZ 51%

12
klanten
<70 jaar

76%
in zorg

16
maanden
betrokken

Klanten met migratie achtergrond: 2 (1,3%)



Netwerk Dementie
Arnhem en omstreken

DATA DEMENTIE LINGEWAARD

GEHEEL 2023

Aantal mensen met dementie in Lingewaard
prognose volgens Vektis

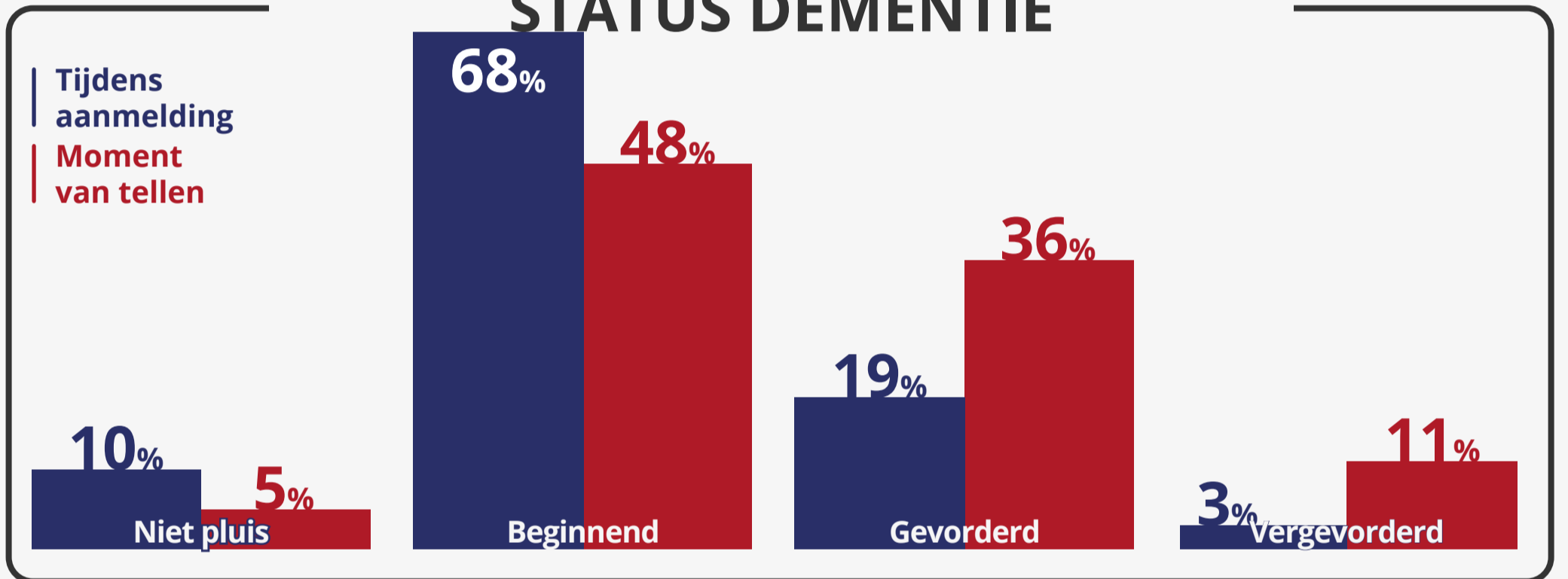
Aantal thuiswonenden met dementie in Lingewaard
volgens Vektis

740 in 2025 | 860 in 2030 | 1140 in 2040 | 1280 in 2050

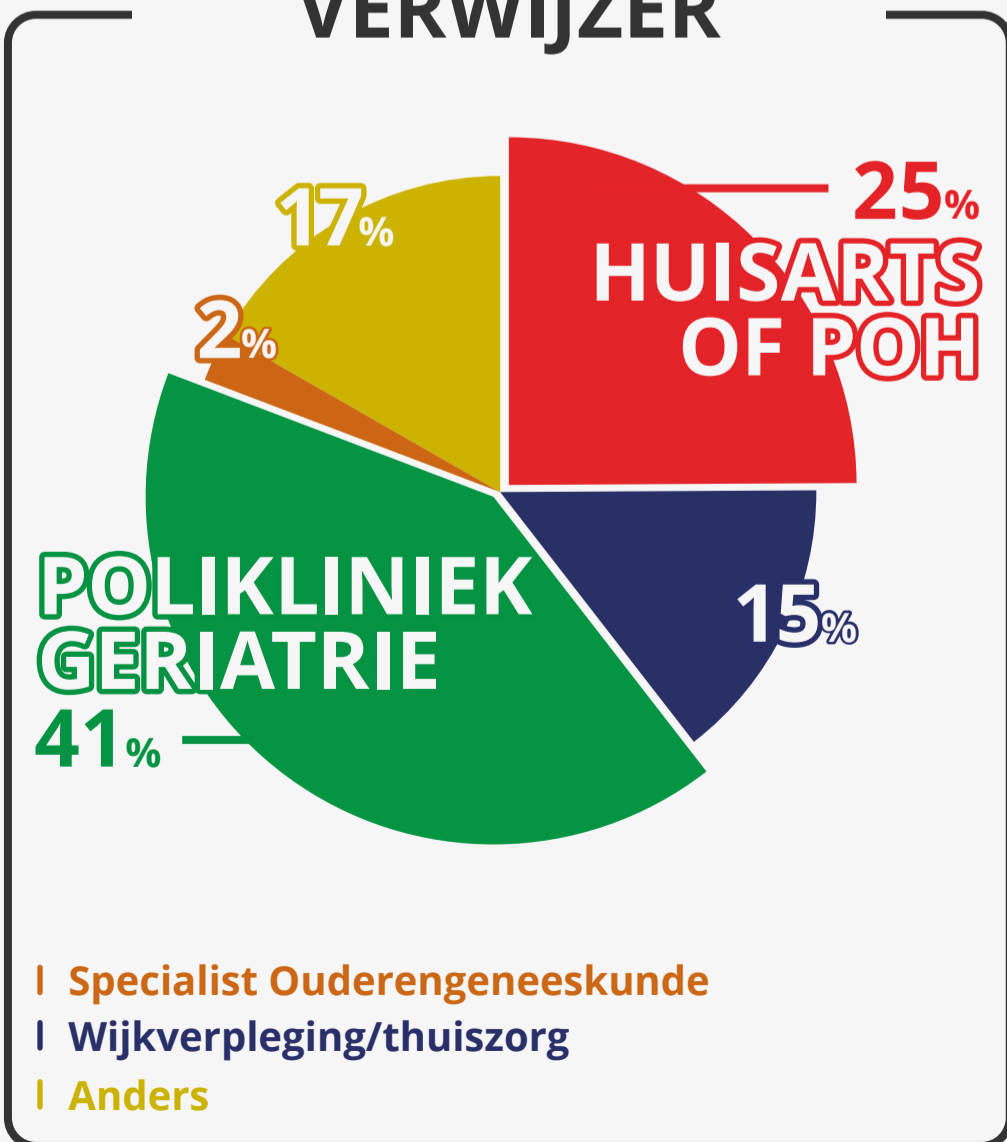
431 in 2022



STATUS DEMENTIE



VERWIJZER



INDICATIE

