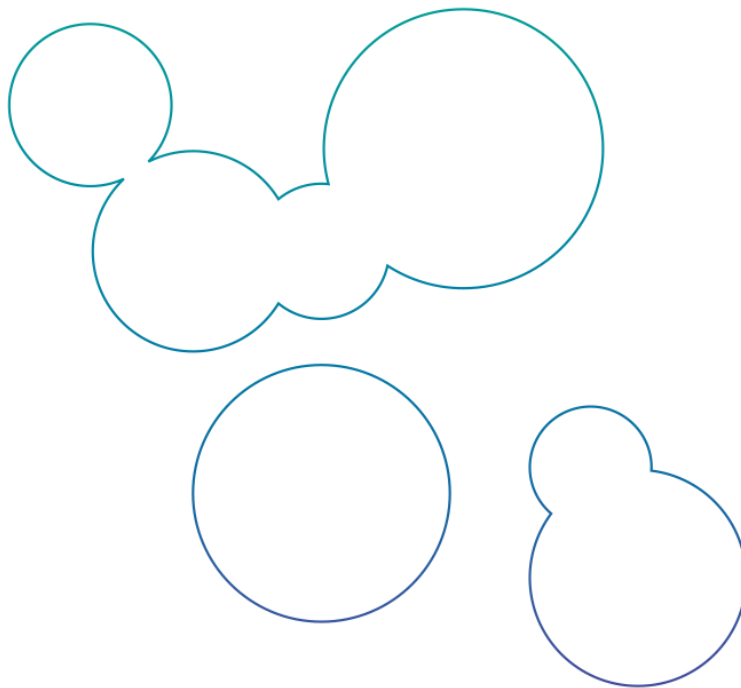


## Interventiebeschrijving

**\*\*Titel interventie\*\***



## Colofon

### **Eigenaar / licentiehouder van de interventie**

Naam organisatie:

E-mail:

Telefoon:

**Website** (van de interventie):

### **Contactpersoon**

Naam:

E-mail:

Telefoon:

### **Referentie in verband met publicatie**

Naam auteur interventiebeschrijving:

Titel interventie:

Databank(en):

Plaats, kenniscentrum:

Datum:

*Kijk bij het invullen in de handleiding die bij dit format hoort.*

**Foto van de interventie** – *optioneel*



**Quote van een deelnemer** – *optioneel* (max 50 woorden)

Hierbij verklaar ik (interventie eigenaar) dat de foto rechtenvrij is en dat betrokkenen toestemming hebben gegeven. De foto en quote mogen door het kenniscentrum worden gebruikt in openbare uitingen over mijn interventie.

## Samenvatting

*(Delen uit) deze samenvatting is/zijn direct zichtbaar op de pagina van jouw interventie in de Databank. Dit is het visitekaartje van je interventie voor gemeenten en (zorg)organisaties. Zorg dat je binnen het aantal woorden blijft. NB De volledige interventiebeschrijving is vanuit de databank te downloaden als pdf.*

**Doelgroep** – max 50 woorden

**Doel** – max 50 woorden

**Aanpak** – max 100 woorden

**Materialen** – max 50 woorden

**Onderbouwing** – max 100 woorden

*LET OP voor het niveau Goed beschreven hoeft alleen de samenvatting van het probleem en de verantwoording van de aanpak beschreven te worden.*

**Onderzoek** – max 100 woorden

# Inhoud

<b>Samenvatting .....</b>	<b>4</b>
<b>1. Beschrijving interventie .....</b>	<b>6</b>
1.1 Doelgroep .....	6
1.2 Doel.....	7
1.3 Aanpak.....	7
<b>2. Uitvoering.....</b>	<b>8</b>
<b>3. Onderbouwing.....</b>	<b>9</b>
<b>4. Onderzoek .....</b>	<b>10</b>
4.1 Onderzoek naar de uitvoering .....	10
4.2 Onderzoek naar de effectiviteit.....	10
<b>5. Praktijkvoorbeeld .....</b>	<b>11</b>
<b>6. Aangehaalde literatuur .....</b>	<b>12</b>

# 1. Beschrijving interventie

*Het format is ook geschikt voor een samenvattende beschrijving van complexe of samengestelde interventies. Dit zijn interventies die uit twee of meer afzonderlijke onderdelen bestaan. Denk aan interventies met aparte onderdelen voor verschillende doelgroepen, zoals een leefstijlinterventie die zowel gericht is op de community als op de school als op de individuele docent. Of aan interventies met verschillende modules die bij een doelgroep 'op maat' worden toegepast.*

*Naarmate er meer onderdelen zijn is het aan te bevelen de structuur visueel weer te geven in een schema. Dit geldt met name voor de subdoelen en voor de aanpak van de interventie. Zie ook de aanwijzingen in de handleiding.*

## 1.1 Doelgroep

**Uiteindelijke doelgroep** – max 100 woorden

*Wat is de uiteindelijke doelgroep van de interventie? Beschrijf ook eventuele subdoelgroepen.*

**Intermediaire doelgroep** – max 100 woorden

*Zijn er intermediaire doelgroepen? Zo ja, welke?*

**Selectie van doelgroepen** – max 250 woorden

*Hoe wordt de (intermediaire) doelgroep geselecteerd? Zijn er inclusiecriteria of contra-indicaties? Zo ja, welke?*

**Betrokkenheid doelgroep** – max 150 woorden

*Op welke manier was de doelgroep\* betrokken bij de (door)ontwikkeling van de interventie?*

*\*Bij bijvoorbeeld kinderen of mensen met een beperking kunnen dit ook naasten (ouders, mantelzorgers) zijn.*

## 1.2 Doel

**Hoofddoel** – max 100 woorden

*Wat is het hoofddoel van de interventie? Beschrijf dit zo concreet mogelijk.*

**Subdoelen** – max 350 woorden

*Wat zijn de subdoelen van de interventie? Beschrijf dit zo concreet (SMART<sup>1</sup>) mogelijk.*

*Indien van toepassing: welke subdoelen horen bij welke subdoelgroep(en) of intermediaire doelgroep(en)? Geef voor elke intermediaire doelgroep minimaal één subdoel aan.*

## 1.3 Aanpak

**Opzet van de interventie** – max 300 woorden

*Hoe is de opzet van de interventie? Beschrijf op hoofdlijn de fasen, bijvoorbeeld (1) voorbereiding/ werving (2) uitvoering en (3) afronding/ borging. Wat is per fase de omvang (duur, aantal contacten – indien van toepassing)? Voeg hier eventueel een schema in.*

**Inhoud van de interventie** – max 1200 woorden

*Beschrijf per fase: welke concrete activiteiten worden uitgevoerd en -eventueel- in welke volgorde? Geef geen uitputtende beschrijving van activiteiten; het is voldoende als de lezer zich een beeld kan vormen van wat er gedaan wordt en hoe dit gedaan wordt.*

*Beschrijf - indien van toepassing - op welke manier de aanpak aansluit bij de diversiteit van mensen binnen de (sub)doelgroepen en hun verschillende uitgangspunten (equity).*

*Bij interventies op maat: geef aan wat op basis van welke criteria wanneer wordt uitgevoerd. Geef ook aan wat minimaal moet worden uitgevoerd om de gestelde doelen te behalen.*

---

<sup>1</sup> SMART = specifiek, meetbaar, acceptabel, realistisch en tijdgebonden

## 2. Uitvoering

### **Materialen** – max 200 woorden

*Welke materialen zijn beschikbaar voor de werving, uitvoering en evaluatie van de interventie? Voor wie zijn de materialen bestemd en waar zijn ze verkrijgbaar? Geef een opsomming.*

### **Type organisatie en locatie** – max 200 woorden

*Welk type organisatie(s) kan/kunnen de interventie uitvoeren? Op welk soort locaties kan de interventie uitgevoerd worden?*

### **Opleiding en competenties van de uitvoerders** – max 200 woorden

*Wie zijn de uitvoerders en welke opleiding en competenties hebben zij nodig?*

### **Kwaliteitsbewaking** – max 200 woorden

*Op welke manier bewaak je als interventie eigenaar de kwaliteit van de inhoud en de uitvoering van de interventie? Denk bijvoorbeeld aan registratie en evaluatie, onderhoud, borging en/of licenties. Hoe zijn de verantwoordelijkheden verdeeld tussen interventie eigenaar en eventuele uitvoerders?*

### **Randvoorwaarden** – max 200 woorden

*Wat zijn de organisatorische en contextuele randvoorwaarden voor een goede uitvoering van de interventie?*

### **Implementatie** – max 300 woorden

*Op welke wijze wordt de interventie geïmplementeerd? Bijvoorbeeld via een implementatieplan of -protocol of begeleiding bij de invoering van de interventie. Geef een samenvatting van de stappen die men dient te doorlopen. Beschrijf ook - indien van toepassing - op hoofdlijn eventuele lokale varianten of aanpassingen die voorkomen bij uitvoering in de lokale context, bijvoorbeeld in de werving, locatie etc.*

### **Kosten** – max 200 woorden

*Wat zijn de kosten van de interventie? Benoem daarbij de personele (inclusief aantallen uren) en de materiële kosten. Geef ook aan welke kosten eenmalig zijn en welke kosten structureel zijn.*



### 3. Onderbouwing

**Vraagstuk of probleem** – max 400 woorden

*Voor welk vraagstuk of probleem is de interventie ontwikkeld? Omschrijf aard, omvang, spreiding en eventuele gevolgen.*

**Factoren van invloed** – max 400 woorden

*LET OP dit onderdeel hoeft niet ingevuld te worden voor het niveau Goed beschreven.*

*Welke factoren veroorzaken het vraagstuk of probleem? Welke factoren werken juist beschermend?*

**Aan te pakken factoren** – max 200 woorden

*LET OP dit onderdeel hoeft niet ingevuld te worden voor het niveau Goed beschreven.*

*Welke van de hierboven genoemde factoren pakt de interventie aan en welke onder 1.2 benoemde (sub)doelen horen daarbij?*

**Verantwoording** – max 1000 woorden

*Maak aannemelijk dat met deze aanpak ook daadwerkelijk de (sub)doelen bij de beschreven doelgroep en eventuele subdoelgroepen bereikt kunnen worden.*

*Verantwoord hoe de werkzame elementen (of technieken of principes) van deze interventie bijdragen aan het realiseren van de gestelde doelen. Uit de onderbouwing moet blijken dat er gebruik is gemaakt van relevant onderzoek en/of een veranderingsmodel of interventietheorie.*

*LET OP voor de beoordeling Goed beschreven kan worden volstaan met een korte beschrijving waarom je denkt dat met deze aanpak de doelen bij deze doelgroep bereikt kunnen worden – max 500 woorden*

## 4. Onderzoek

### 4.1 Onderzoek naar de uitvoering – max 600 woorden

*Wat is op basis van de procesevaluatie bekend over de uitvoering van de interventie?*

*Stuur bij het indienen van de interventiebeschrijving de volledige publicatie van de procesevaluatie mee.*

*Beschrijf hier kort:*

- a) De titel, auteurs, organisatie en jaar van uitgave*
- b) De onderzoeksopzet (periode, methode van onderzoek, doelgroep, aantal respondenten)*
- c) Een korte samenvatting van de meest relevante resultaten: het bereik van de interventie, de mate waarin activiteiten zijn uitgevoerd zoals bedoeld (programma integriteit), de succes- en faalfactoren, de waardering en ervaring van de uitvoerders én doelgroep\**
- d) Hoe de interventie is of wordt aangepast aan de hand van de resultaten van de procesevaluatie (indien van toepassing)*

*\*Bij bijvoorbeeld kinderen of mensen met een beperking kunnen ook naasten (ouders, mantelzorgers) worden bevraagd om hun waardering te achterhalen.*

*LET OP: Is er sprake van verlengen van de erkenning en is er geen nieuwe procesevaluatie? Voeg in dat geval wel het actuele bereik van de interventie (sinds de laatste erkenning) toe.*

### 4.2 Onderzoek naar de effectiviteit – max 600 woorden per onderzoek

*LET OP dit onderdeel hoeft niet ingevuld te worden voor de niveaus Goed beschreven en Goed onderbouwd.*

*Wat is op basis van het beschikbare kwantitatief en/of kwalitatief onderzoek bekend over de effecten (werkzaamheid) van de interventie? Beschrijf kort welke onderzoeken zijn gedaan en wat daarvan de uitkomsten waren. Stuur bij het indienen van de interventiebeschrijving de volledige publicatie van iedere genoemd onderzoek mee. NB als er sprake is van meerdere publicaties, maar deze gaan over hetzelfde onderzoek, dan telt dit als één onderzoek.*

*Beschrijf per onderzoek:*

- a) De titel, auteurs, organisatie en jaar van uitgave*
- b) De onderzoeksopzet (inclusief meetmomenten, doelgroep, respons/ uitval, de uitkomstmaten, de kwalitatieve en/of kwantitatieve onderzoeksmethoden). Geef aan welke uitkomstmaten bij welke onder 1.2 benoemde subdoelen horen.*
- c) Een korte samenvatting van de meest relevante uitkomsten met betrekking tot de mate waarin de interventie is uitgevoerd zoals bedoeld, de gevonden (positieve en negatieve) effecten en de werkzaamheid van de interventie*

*LET OP: Een review, meta-analyse of (inter)nationaal onderzoek naar vergelijkbare interventie(s) kan als tweede onderzoek tellen. Beschrijf in dat geval in hoeverre het doel, de doelgroep, de aanpak en het theoretisch model van toepassing zijn op de Nederlandse situatie en/of de voorliggende interventie.*

## 5. **Praktijkvoorbeeld** – *optioneel* (max 600 woorden)

*Beschrijf een praktijkvoorbeeld van de uitvoering van de interventie: hoe was de situatie voor, tijdens en na de interventie?*

## 6. Aangehaalde literatuur

*Maak een alfabetische lijst van alle in deze beschrijving aangehaalde literatuur en gebruik hiervoor de APA-normen (zie aanwijzingen in de handleiding).*