

GGZ in de wijk overzicht voor professionals

Bij mensen met psychische problematiek is samenwerking binnen de leefgebieden belangrijk. Omdat een persoonlijk afgestemde combinatie van de leefgebieden wonen, inkomen, zorg en contacten hen helpt bij herstel.

Focus op samenwerking tussen

Wonen

- Woningcorporaties
- RIBW (beschermd wonen)

Werk/inkomen

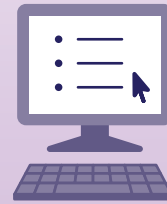
- Werkgevers
- Netwerk sociale ondernemers
- Aanbieders daginvulling

Zorg en overheid

- Cliëntorganisaties
- Ervaringsdeskundigen
- GGZ
- Huisarts
- Praktijkonderst. GGZ
- Schuldhelpverlening
- Wijkteams
- Welzijnswerk
- Wijkpolitie
- Wijkregisseur gemeente
- Scholen (zorg- en adviesteam)
- Justitie

Contacten

- Familie en vrienden
- Buren (buurtcirkel)
- Kerk, moskee of ander gebedshuis
- Verenigingen en buurtinitiatieven



Herstel en zelfhulp

- Zelfhulpactiviteiten
- Zelfregiecentra
- Herstelacademie
- Online hulpaanbod
- Herstel werkgroepen
- Wellness Recovery Action Plan (WRAP)

Preventiemiddelen

- Crisiskaart
- Triadekaart
- Signaleringsplan
- Rust en orde in het dagelijks leven
- Zinvolle dag invulling
- Serviceverleners zoals monteurs en postbezorgers

