

# Wat werkt bij Sociale innovatie

Over sociale innovatie bij de transformatie in het sociaal domein

## Wat is sociale innovatie?

Het ontwikkelen van nieuwe ideeën (producten, diensten) en samenwerkingsverbanden om complexe sociale vraagstukken aan te pakken.

### Samenwerkingspartijen:

**Omgevingsfactoren van invloed op samenwerking:** sociaal (normen), cultuur (waarden), economie (hulpbronnen), politiek (wetten, beleid).

**Hulpbronnen:** financieel (subsidies, investeerders), sociaal (formele en informele netwerken) en menselijk (voldoende capaciteit en kwaliteit).

**Sociale innovatie gedijt het best in een krachtig sociaal ecosysteem met voldoende hulpbronnen.**

Ecosysteem: een infrastructuur die de samenwerking tussen uiteenlopende partijen rondom een sociaal vraagstuk vergemakkelijkt en outilleert.

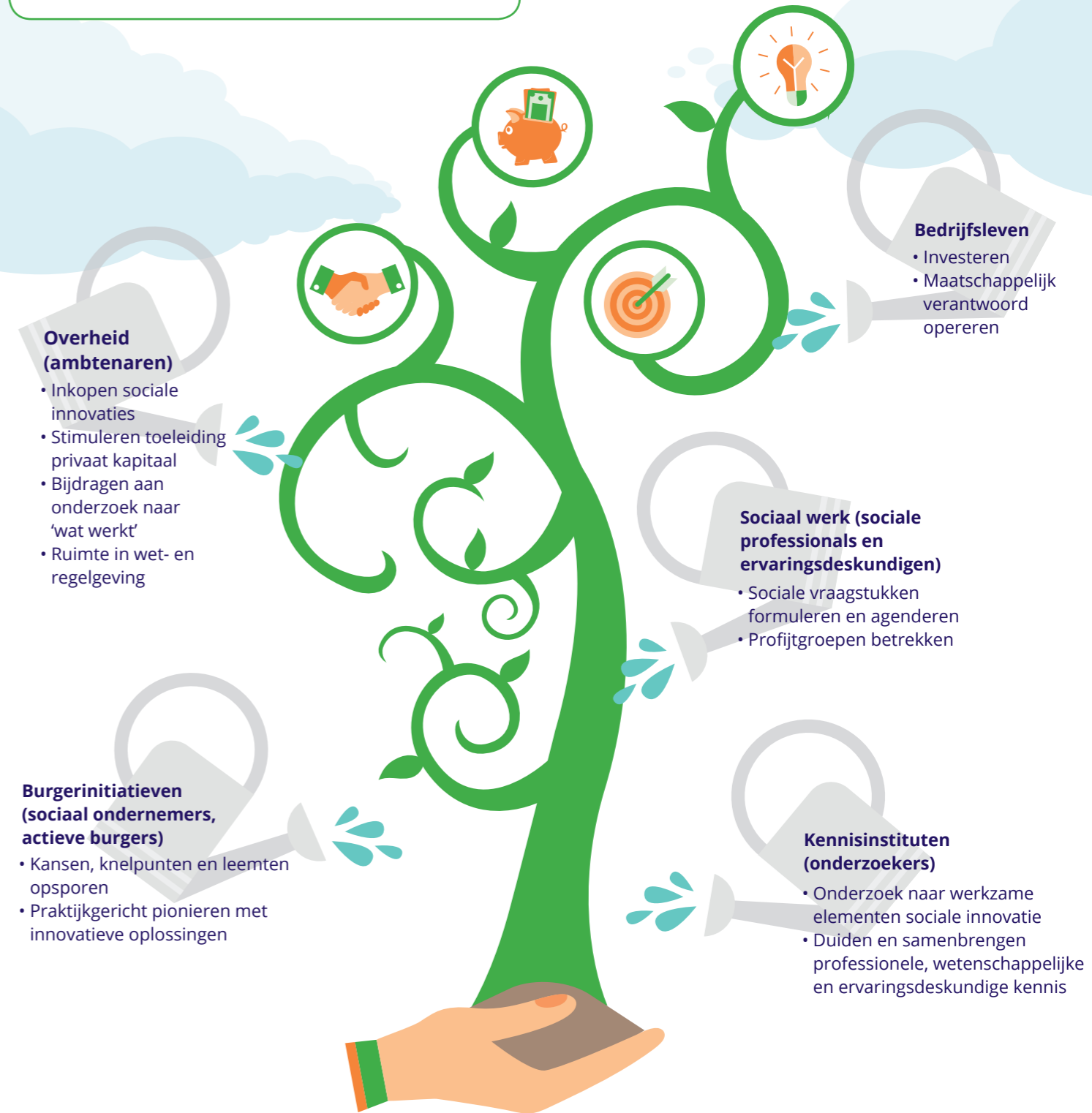


## Werkzame elementen voor alle partijen

- (mee) Bouwen aan sociaal ecosysteem
- Netwerk en expertise ontsluiten
- Lerende organisatie structuur of houding
- Ruimte voor intrapreneurschap
- Ruimte en middelen voor genereren, ontwikkelen, testen en uitvoeren van (nieuwe) ideeën
- Transdisciplinair en co-creatief samenwerken

## De (veronderstelde) voordelen van sociale innovatie:

- Nieuwe antwoorden op problemen en behoeften
- Mobiliseren van (lokale) partijen
- Nieuwe samenwerkingsvormen leiden tot nieuwe oplossingen
- Vergroot empowerment profijtgroepen
- Kostenbesparing



Dit dossier is onderdeel van de Wat Werkt bij... serie van Movisie. In deze dossiers zijn gegevens verzameld uit wetenschappelijk onderzoek over een specifiek vraagstuk.